

Arzt. No. 1912, 65.

Verzeichnis

der von dem

Tafelmesser - Fabrikanten - Verein

und dem

Verein der Reider eingesteckter Messer

vereinbarten Reidlöhne.



— Gültig vom 1. Januar 1901. —

Dhk

Allgemeines

Tafel

901



DEUTSCHES KLINGENMUSEUM
SOLINGEN

K 167,2

Verzeichnis

der von dem

Tafelmesser - Fabrikanten - Verein

und dem

Verein der Reider eingesteckter Messer

vereinbarten Reidlöhne.



— Gültig vom 1. Januar 1901. —

Fachschule Solingen

-6. MAI-1912

Tageb. Nr. ...

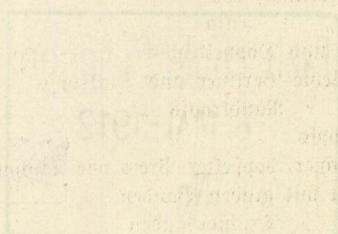


*Drh
Tafel
1901*

Stapelstühle
des Reichs einseitiger Messer

Einheitsmesser - Einheitsmesser - Einheitsmesser

Einheitsmesser der Reichs einseitiger Messer



Arbeitslöhne für's Reiden eingesteckter Messer.

Bemerkungen zu Seite II.

Qualitäten:

- I. Qual.: Hinterm Kropf gepleßt,
Erl in der Mitte,
balancierend.
- II. " Hinterm Kropf gedreht,
balancierend.
- III. " Hinterm Kropf gedreht,
nicht balancierend,
blank gepuckelt, nicht eingegossen.

Messer mit Trichterbänden dürfen nur in der I. und II. Qualität gemacht werden.

Es kosten:

Berliner	denselben Preis wie Patent				
"	Hohlbart, vom Reider blank gemacht,	per Ds.	Paar	20 Pfg.	mehr
"	Knochen, wenn Kropf und Band nicht passen	" "	" "	10 "	" "
Trichterbände,	oval	" "	" "	20 "	" "
"	edfig	" "	" "	40 "	" "
Stoll- und Doppelkropfs		" "	" "	10 "	" "
Vorgesezte Berliner und Dickkropfs		per Stück	15 "	" "	
"	Randkropfs	" "	20 "	" "	
Hockkropfs		"	Paar	10 "	" "
Tranchier,	doppelter Preis wie Tischmesser.				
Deffert mit graden Bänden		per Ds.	Paar	5 Pfg.	weniger
" "	Trichterbänden	" "	" "	10 "	" "

Reidlöhne für Tischmesser mit graden Bänden.

		Dk. Paar
Birnbaum	I. Qual.	70 Pfg.
"	II. "	65 "
"	III. "	55 "
Pflaumbaum	I. "	80 "
Birnbaum, franz.	mit Trichterbänden	75 "
Ebenholz, matt.	franz mit Trichterbänden	90 "
"	matt I. Qual.	90 "
"	II. "	80 "
"	geballt, Patent, glatte Bände	110 "
"	" ovale Trichterbände, Band und Kropf gleich ge- pliezt	195 "
"	eckige Trichterbände, Band und Kropf gleich ge- pliezt	215 "
Knochen	I. Qual. mit passenden Erlen	125 "
	II. " ohne Garantie für Balance	105 "
Elfenbein,	mehr wie Knochen	40 "
Porzellan,	Kurzerl	95 "
	Langerl	115 "
Horn,	mit Trichterbänden, Kurzerl und Langerl, balancierend	125 "
Richrathen	Kurzerl mit Stift	37 "
"	" " nur Messer	42 "
"	" " Blei	48 "
"	" " nur Messer	53 "
Arkanfasmesser,	Holzhefte	Dk. Stück 35 "
	Hornhefte	" " 40 "
	kleine Metallhefte	" " 40 "
	große "	" " 50 "
	Knochen mit Holzfutter	" " 40 "
	Celluloidhefte	" " 40 "

Sämmtliche Arkanfasmesser mit passenden Erlen und Bänden, Rehpfoten mit passenden Knebeln und aufgesetzten Bänden Dk. Stück 60 Pfg.

Brotmesser.

5—5½" 6—6½" 7" 8" 9" 10"

Langerl, mit Kropf						
Morschels, Dk. Stück	55	65	75	85	85	85 Pfg.

Brotmesser.	5—5½"	6—6½"	7"	8"	9"	10"	
Vangerl, mit gedrehtem Horn, Nußbaum, Kokos, Ebenholz, Hornheften, Band und Kropf abgepließt . . . Dg. Stück	50	50	55	55	60	60	1 Pfg.
Dickropfs mit gedrehten und ge- schnitzten Heften Dg. Stück	50	50	50				
Vangerl mit gelicktem und lackiertem Bahnenheft, Heft fertig mit Kopf, geschraubt, gebohrt und gefärbt, mit der Hand gelickt	65	70	85	95	95	105	"
mit der Maschine gelickt	60	65	80	90	90	100	"
Rittmesser ohne Kropf, rundes gelicktes Heft mit Band, Kurzerl eingeschlagen mit der Hand gelickt				100	Stück	150	"
mit der Maschine gelickt				"	"	140	"
Spachtelmesser , Vangerl, ohne Kropf, weißes gelicktes Heft							
				<u>klein</u>	<u>mittel</u>	<u>groß</u>	
	100 Stück	Mk. 2,80		3,00		3,20	
engl. Vangerl mit blankem Stollentropf, Messingband " " "		4,45		5,55		6,65	
Bäckermesser , Vangerl ohne Kropf	Dg. Stück	80					"
" mit Kropf, Messingband	"	"				115	"
Lücker Gemüßmesser , mit Kropf, Kurzerl eingeschlagen, mit der Hand gelickt				100	Stück	145	"
mit der Maschine gelickt				100	"	140	"
Farbmesser mit blankem Stollentropf, Kurzerl	Dg. Stück	30					"
Palettemesser " " " " " " " " " " " "						28	"
Gurkenmesser " " " " " " " " " " " "						25	"
Hepchen mit Kropf, Kurzerl eingeschlagen mit der Hand gelickt				100	Stück	100	"
mit der Maschine gelickt				100	"	95	"

Bocher Sorten mit Kropf.		3	3 ¹ / ₂	4	4 ¹ / ₂	4 ³ / ₄	5	5 ¹ / ₄	5 ¹ / ₂	5 ³ / ₄	6	6 ¹ / ₄	6 ¹ / ₂	7	8	9	10"		
I.	Kurzerl, eingeharzt, Hefste mit der Hand gelickt	Mk.	2,35	2,40	2,50	2,60	2,75	2,75	2,85	2,95	3,05	3,05	3,30	3,50	3,50	4,00	4,30	100 St.	
	mit der Maschine gelickt	"	2,20	2,25	2,35	2,45	2,60	2,60	2,65	2,75	2,85	2,85	3,10	3,30	3,30	3,80	4,10	100 "	
	Rund gedrehte Griffe, Maholz-																		
	Sorten, weniger	"	0,20	0,20	0,20	0,20	0,20	0,30	0,30	0,30	0,30	0,30	0,30	0,30	0,30	0,30	0,30	100 "	
	falsche Langerl mehr 25 Pfg.																		
	echte " " 40 "																		
	mit Ring " 35 "																		
II.	Kurzerl, eingeharzt mit fertigen gedrehten Griffen, Eisenband	Mk.	1,65	1,65	1,65	1,80	1,80	2,05	2,05	2,05	2,05	2,05	2,30	2,30	2,30	2,60	2,60	2,70	100 "
	Langerl mehr	40 Pfg.																	
III.	Kurzerl, eingeschlagen, gedrehte Griffe, Eisen- oder Messingband	Mk.			1,00			1,15	1,15	1,25	1,25	1,35	1,35	1,35				100 "	
	Hefste mit der Hand gelickt	"			1,45			1,65	1,65	1,75	1,75	1,85	1,85	1,85				100 "	
	" " Maschine "	"			1,35			1,50	1,50	1,60	1,60	1,70	1,70	1,70				100 "	
IV.	Kurzerl, eingeharzt, frummes Gest, gelickt	Mk.			3,35			4,25	4,35	4,50	4,50							100 "	
	mit 6 Rosetten mehr	1,35 "																	

Bocher Sorten ohne Kropf, konisch per 100 Stück 30 Pfg. weniger wie mit Kropf.

Sämtliche Preise verstehen sich für chemisch gebeizte Hefste.

Die Preise für Kalkgebeizte Hefste bleiben der freien Vereinbarung überlassen.

Die Arbeit der Kommission ist im Anhang des Berichtes über die Verhandlungen...

Die Kommission hat die Aufgabe...

Geistige Arbeit muss durch... (Title of the section)

an die Arbeiter... (Text fragment)

... (Text fragment)

Die Arbeit... (Text fragment)

... (Text fragment)

... (Text fragment)

... (Text fragment)

III. ... (Text fragment)

... (Text fragment)

... (Text fragment)

... (Text fragment)

... (Text fragment)

... (Text fragment)

... (Text fragment)

... (Text fragment)

... (Text fragment)

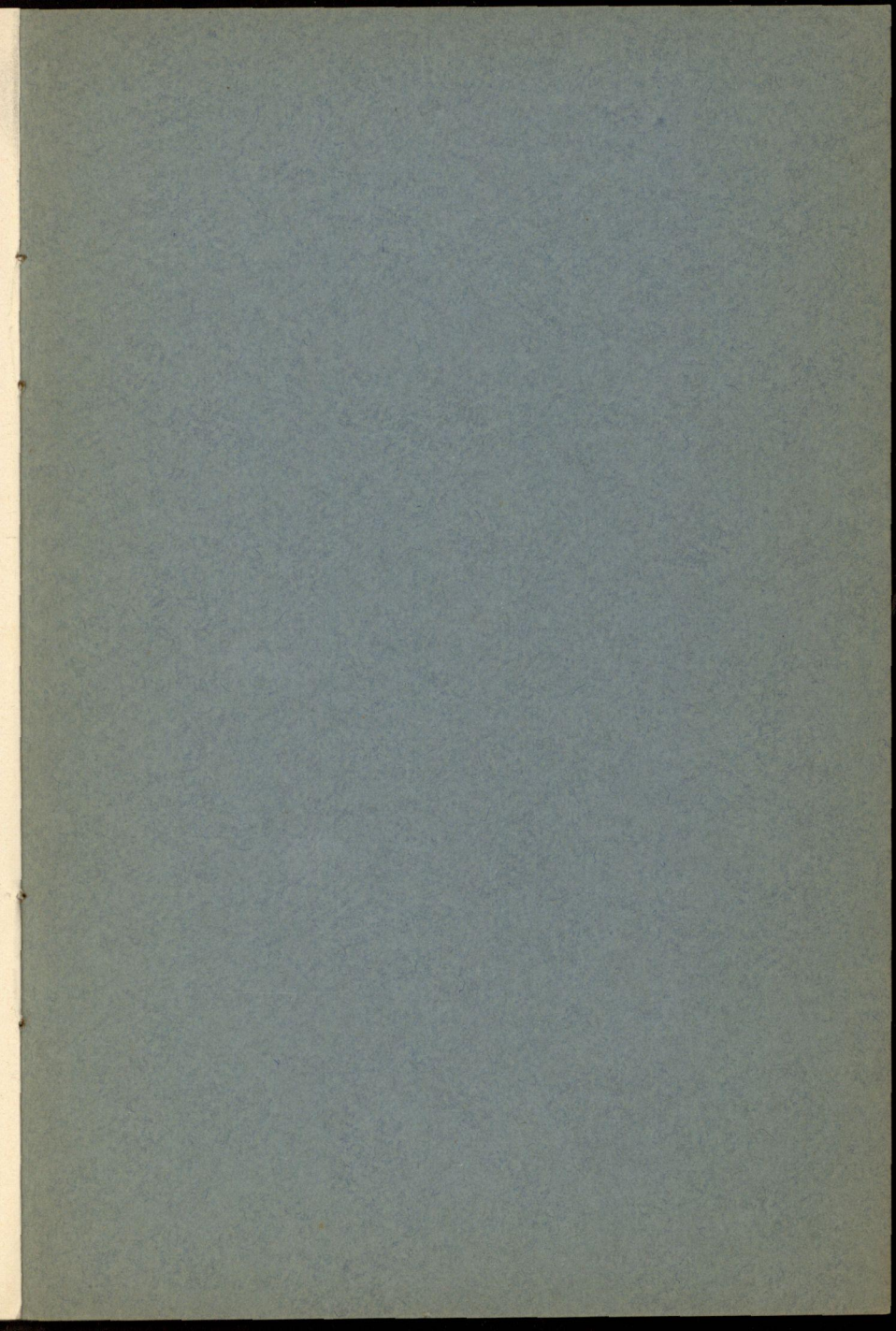
... (Text fragment)

... (Text fragment)

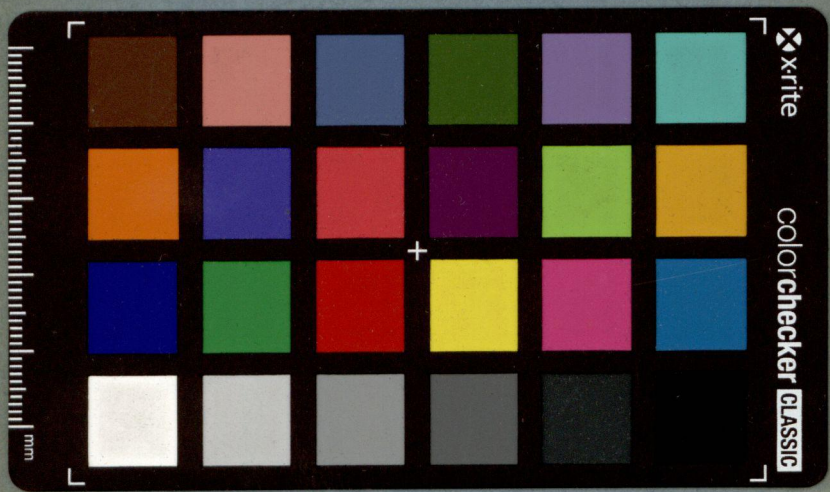
... (Text fragment)

... (Text fragment)

Faint, illegible text, possibly bleed-through from the reverse side of the page.







Dhk

Allgemeines

Tafel

1907

