

Dhk

Allgemeines

Tafel

1907

DEUTSCHES KLINGENMUSEUM  
SOLINGEN

K 167,3



*Zwo No 1912, 63.*

# Verzeichnis

der von dem

## Tafelmesser-Fabrikanten-Verein

und dem

## Platterl-Messerreider-Verein

vereinbarten Reidpreise.

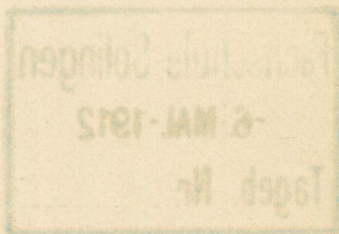


==== Gültig vom 1. Januar 1907 ab. ====



*DRK  
Tafel  
1907*

Jeder Fabrikant ist verpflichtet, mit seinen  
Kleibern ein Kontobuch zu führen.





## Platterl-Dickropfs durchgehend,

gut gereidet, I. Qualität, Hefte gelickt.

Hefelänge bis	3"	3 <sup>1</sup> / <sub>6</sub> "	3 <sup>1</sup> / <sub>3</sub> "	3 <sup>1</sup> / <sub>2</sub> "	3 <sup>3</sup> / <sub>4</sub> "	einschließlich
per Duzend Paar	1.15	1.30	1.40	1.50	1.65	

---

Dieselben in II. Qualität von der Feile schwarz mit etwas gefeilten Erten nur in ein- oder zweimal gezogenen Klingen in allen Hefelängen 10 Pfg. weniger.

---

Erte gelickt 10 Pfg. mehr.

---

Falscherl in beiden Qualitäten 5 Pfg. weniger.

---

Alt und neu Patentform, platter Rundkopf mit Bahnen, Spitzkopf, Fischkopf und kätig geschorte 10 Pfg. mehr.

---

Platter abgeschorter Rundkopf und Hochbahnen abgeschorter Rundkopf 15 Pfg. mehr.

---

Abgeschorter Spitz- und Fischkopf 20 Pfg. mehr.

---

Stollenkopf 10 Pfg. mehr.

---

Kröpfefeilen per Duzend 5 Pfg.

---

## Platterl ohne Kropf geschlagen.

Dieselben Preise wie bei Platterl-Dickropfs.

---

Mit Eisendraht 5 Pfg. mehr.

---

## Platterl ohne Kropf und Gemüsemesser

beide aus konischem Stahl geschnitten.

mit den Größen entsprechend geschnittenen Erlen,  
ganz ordinär von der Feile gebeizt.

Hestlänge	3"	3 <sup>1</sup> / <sub>6</sub> "	3 <sup>1</sup> / <sub>3</sub> "	3 <sup>1</sup> / <sub>2</sub> "	3 <sup>3</sup> / <sub>4</sub> "
per Duzend Paar	— .95	1.05	1.20	1.30	1.45

Diese Sorte gut gereidet, Preis wie geschlagene Qualität.

Falscherl und kätiger Stumpfkopf 5 Pfg. weniger.

Undurchgehender, kätiger Stumpfkopf 10 Pfg. weniger.

## Platterl-Dünnkropfs.

Nur in einer Qualität.

Hestlänge	3 <sup>1</sup> / <sub>2</sub> "	3 <sup>3</sup> / <sub>4</sub> "	4"
per Duzend Paar	1.70	1.80	1.90

## Platterl-Patent.

	Dessert	4"	Tranchier 4 <sup>1</sup> / <sub>2</sub> "
Pflaumbaum per Duzend Paar	2.—	2.50	5.—

## Tranchiere.

Pflaumbaum Eierkopf und Rundkopf

Hestlänge	4 <sup>1</sup> / <sub>4</sub> "	4 <sup>1</sup> / <sub>2</sub> "
per Duzend Paar	3.20	3.60

Alt und neu Patent, sowie abgeschorte 20 Pfg. mehr.

Dünnkropfs Tranchier 20 Pfg. mehr wie Dickkropfs.

## Geschlagene Gemüsemesser,

nur gut gereidet, I. Qualität.

In den Hestlängen dieselben Preise wie Dickkropfs-Platterl.

## Durchgehende u. undurchgehende Packgabeln,

von der Feile schwarz.

Kätiger Stumpfkopf	75 Pfg. per Pack.
Ovaler Eierkopf und platter Rundkopf	85 Pfg. per Pack.



## Küchenmesser, Fleisch- und Wurstgabeln.

Heftlänge	$3\frac{1}{2}''$	$3\frac{3}{4}''$	4''	$4\frac{1}{4}''$	$4\frac{1}{2}''$
per Duzend Stück	0.95	1.15	1.35	1.60	1.80

---

## Brotmesser.

Heftlänge	4''	$4\frac{1}{4}''$	$4\frac{1}{2}''$
per Duzend Stück	1.30	1.60	1.80

---

## Pariser Küchenmesser

mit fertig geschnittenen Erlen.

	Heftlänge	$4\frac{1}{4}''$	$4\frac{1}{2}''$	$4\frac{3}{4}''$
per Duzend Stück	Pflaumbaum leichte	2.40	3.00	3.60
" " "	" schwere	2.80	3.40	4.00

---

In Ebenholz 60 Pfg. mehr unter Zugabe der Schalen.

---

Alle Sorten mit 5 Nieten 60 Pfg. mehr als 3 Nieten.

---

Zinn-Herz-Schilder auf einer Seite 75 Pfg. mehr per Duzend Paar.

---

	in Zink	Messing	Zenfilber
3 Paar Rosetten auf beiden Seiten			
per Duzend Paar	— .60	— .70	1.10
1 Paar Rosetten auf beiden Seiten			
per Duzend Paar	— .25	— .30	— .40
1 Paar falsche Rosetten auf beiden Seiten			
per Duzend Paar	— .25	— .30	
2 Paar falsche Rosetten auf beiden Seiten			
per Duzend Paar	— .40	— .50	

---

Für schwarz durchgebeizte Schalen gilt der Pflaumbaum-Preis unter  
Zugabe der Schalen.

---

Für Ebenholz, Buchholz, Perdriz, Kokos 20 Pfg. mehr unter  
Zugabe der Schalen.

---

Ebenholz, Buchholz, Perdriz und Kokos, sowie durchgebeizte  
Pflaumbaum-Schalen gepliest 25 Pfg., poliert 40 Pfg. mehr.

---

Die Preise gelten nur für geschnittene Erle, sowohl bei Messern  
wie bei Gabeln.

---

Gelängte Erle 5 Pfg., in Tranchier 10 Pfg. mehr.

---

Für Erlochen (3 Löcher) können bei Tischmessern pr. Dz. Paar 3 Pfg.,  
bei Gemüsemessern pr. Dz. Stück 1 Pfg. abgezogen werden.

---

Alle nicht aufgeführten Sorten bleiben der freien Vereinbarung  
zwischen Arbeitgeber und Arbeitnehmer überlassen.



Zu 1912, 63.

## Anhang

gültig vom 1. Januar 1910 ab.

---

---

Platterl ohne Kropf aus konischem Stahl  
geschnitten

ganz ordinär von der Feile gebeizt

mit 3 Paar Zinkrosetten

$3-3\frac{1}{6}''$	$3\frac{1}{3}''$	$3\frac{1}{2}''$	$3\frac{3}{4}''$
Ab 1.40	1.50	1.60	1.75

Diese Sorte gut gereidet, Preis wie geschlagene Qualität.

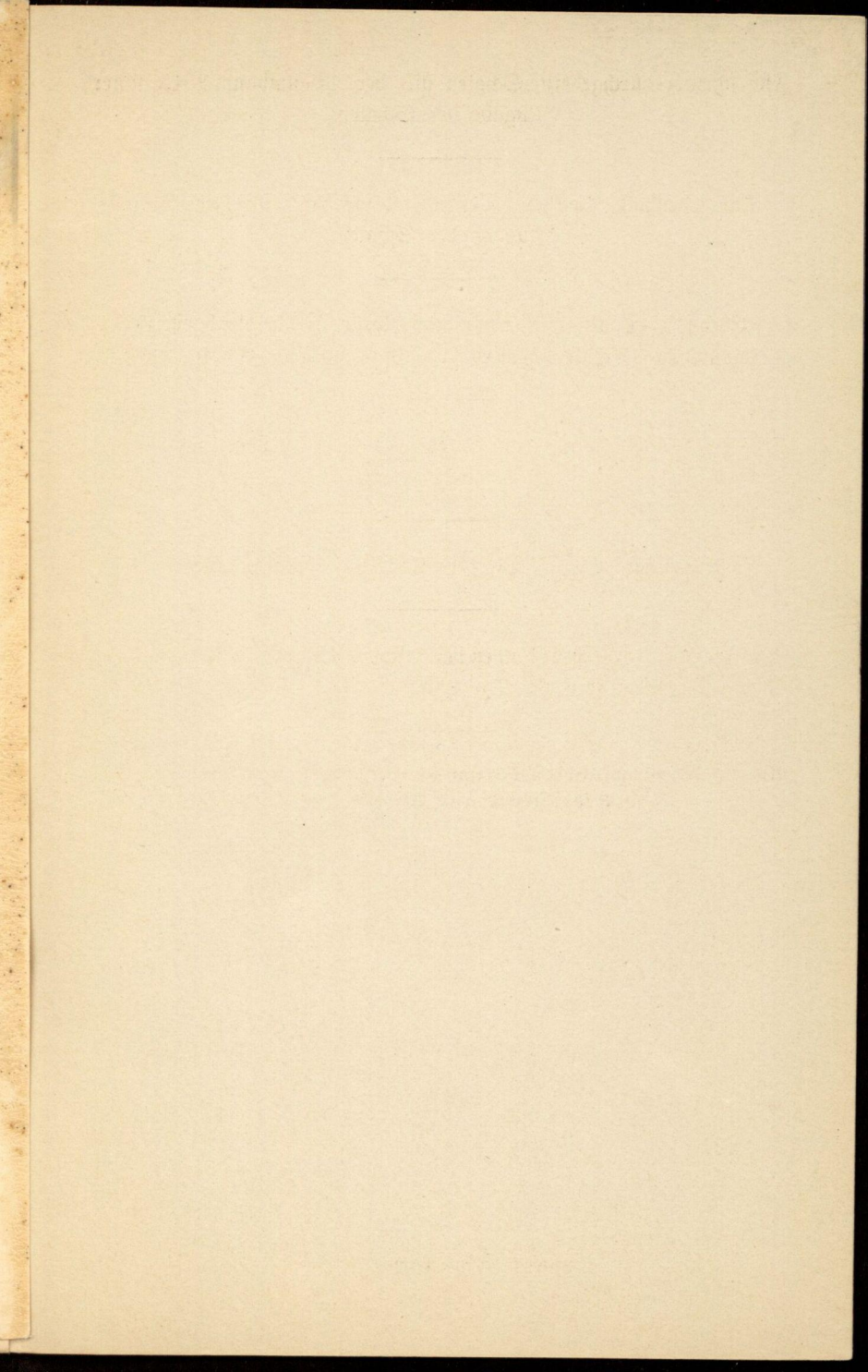


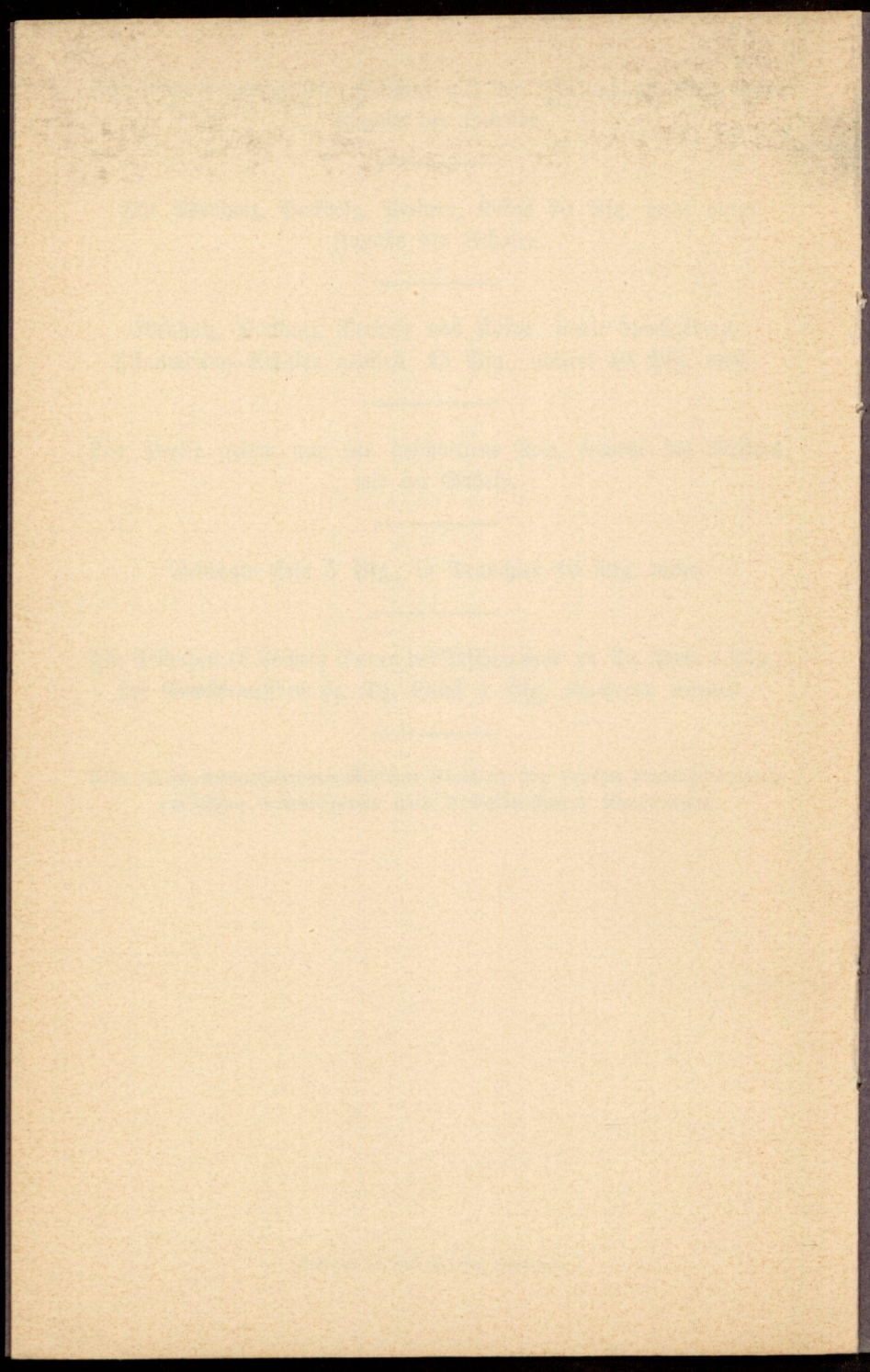
Fachschule Solingen

-6. MAI-1912

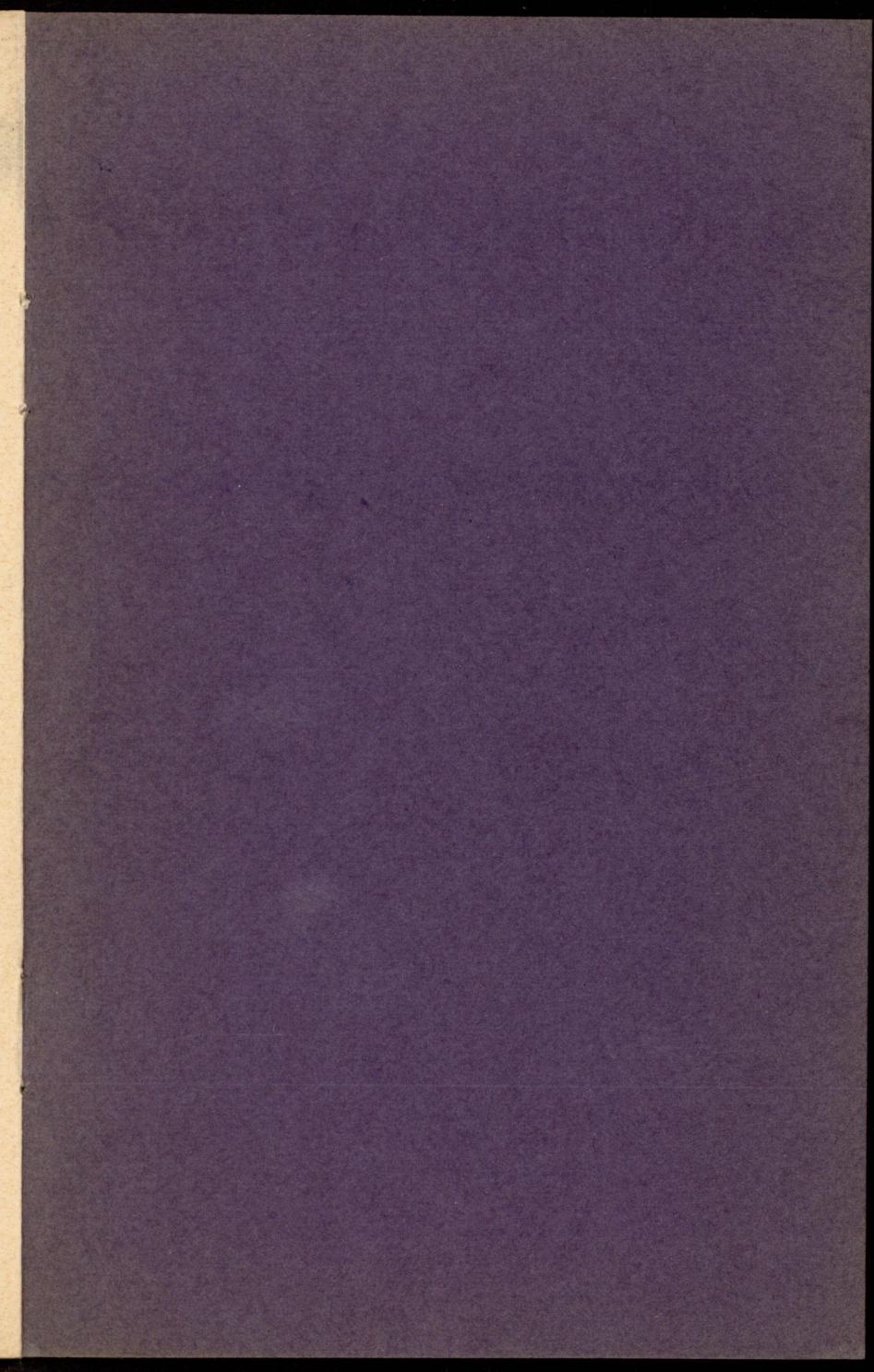
Tageb. Nr. ....

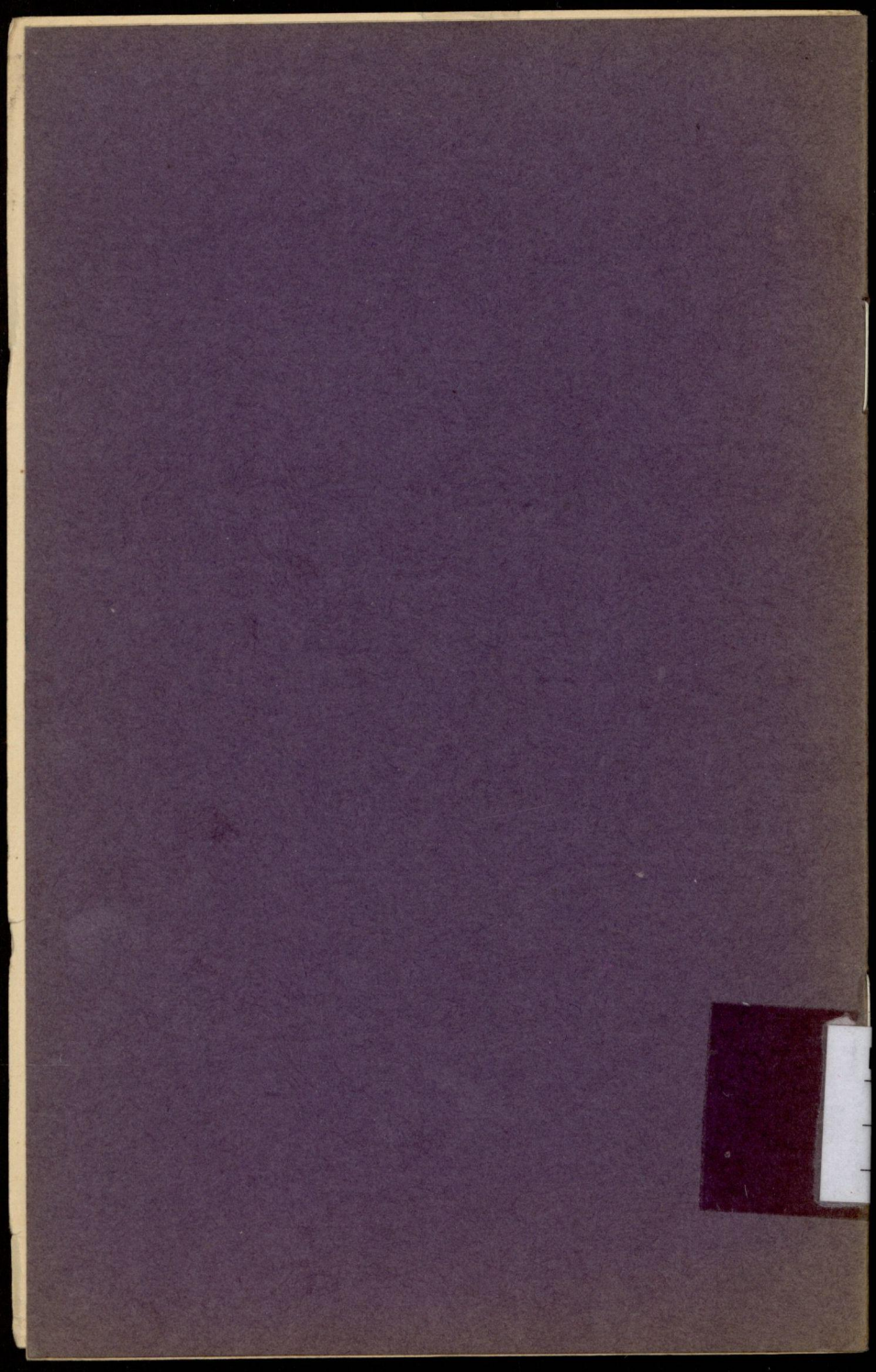




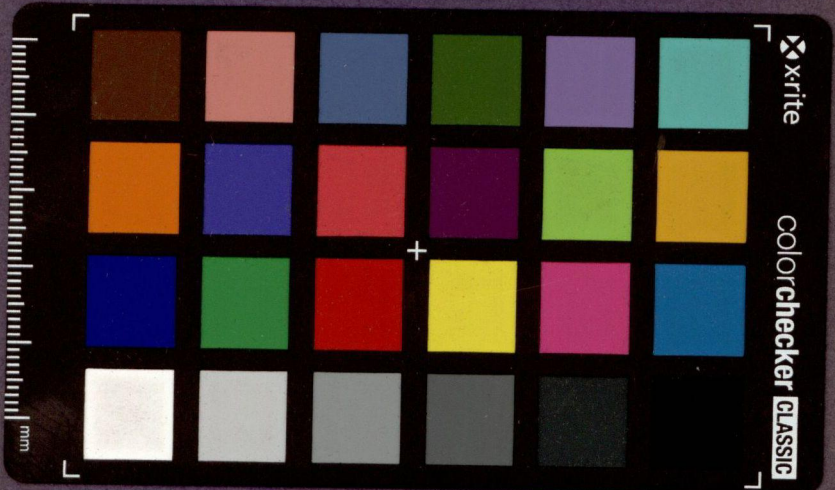












xrite

color checker CLASSIC

mm