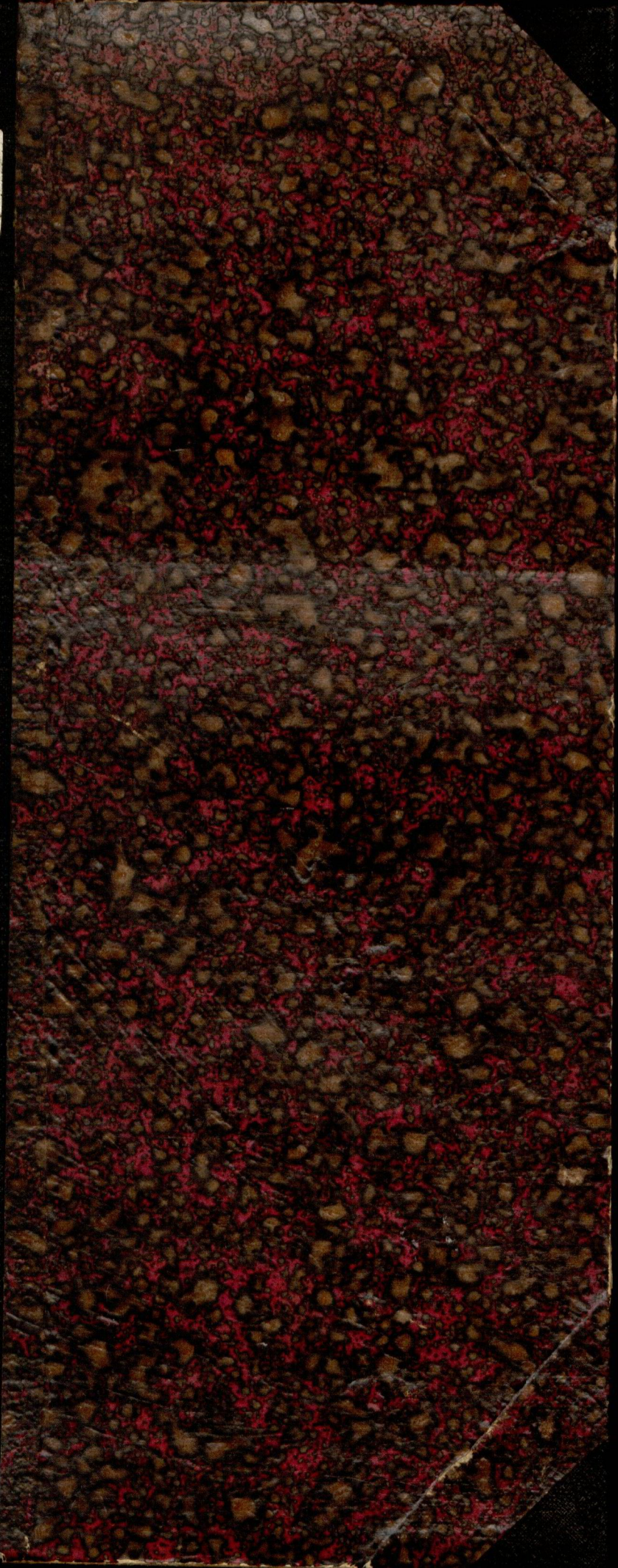


6



Luv. Nr. 05, 18



Geprüft von
Jura Bilsen
Rechte.

EM 30

Kayserzinn

Tisch- und Ziergeräte

E. Kayser

Königlicher Hoflieferant

Köln a. Rh., in der Hof- und

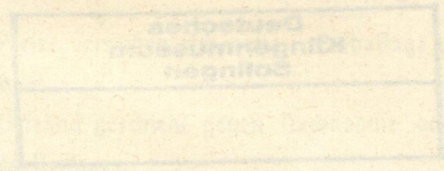
Berlin W., Unter den Linden 124

Paris, Rue de la Harpe 124

Frankfurt a. M., Saugmann 10

Vertrieb durch

Vertrieb durch



Handwritten text at the bottom of the page, including the name 'E. Kayser' and the date '1888'.

Deutsches
Klingmuseum
Solingen

Hco 2
Kasse
[um 1900]

E. M. 30. Juv. Nr. 05, 18

amr.

Kayserzinn

Tisch- und Ziergeräte

 **E. Kayser** 

Königlicher Hoflieferant

Köln a. Rh., an den vier Winden

Berlin W, Leipzigerstrasse 124

Paris, Avenue de l'Opéra 32

Frankfurt a. M., Rossmarkt 10.

Telegramm-Adresse: **Kayserzinn.**

Verkaufs-Bedingungen.

Die Preise verstehen sich netto. Emballage und Porto werden extra berechnet.

Der Versand geschieht gegen Nachnahme oder vorherige Ein-sendung des Betrages.



1045



Jedes Stück ist mit dem eingetragenen Waarenzeichen „**Kayserzinn**“ gestempelt.

Auf Täuschung berechnete Bezeichnungen, wie Kaiserzinn, werden strafrechtlich verfolgt.

Das Putzen.

Kayserzinn wird geputzt, indem man extrafein durchgeseibten weissen

Sand mit Sodawasser vermengt und dieses Gemisch mit der flachen Hand über den betreffenden Gegenstand reibt. Hierauf wird der Gegenstand mit klarem Wasser gut abgespült und mit einem leinenen Lappen trocken gerieben. Die Kayserzinn-Gegenstände werden hierdurch wieder wie neu.



4407

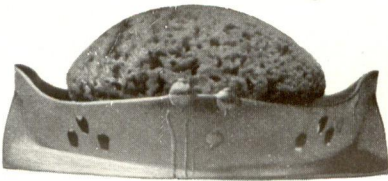
($\frac{1}{4}$ natürl. Grösse).



Zahnbürstenvase.

Mk. 9.50.

4456 ($\frac{1}{4}$ natürl. Grösse).



Schwammschale. Mk. 9.—.

4452 ($\frac{1}{4}$ natürl. Grösse).



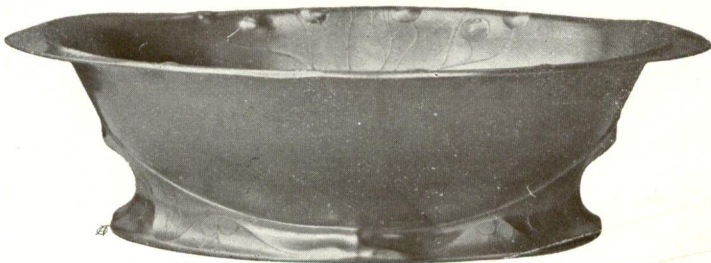
Seifendose. Mk. 11.25.

4447/4448 ($\frac{1}{5}$ natürl. Grösse).



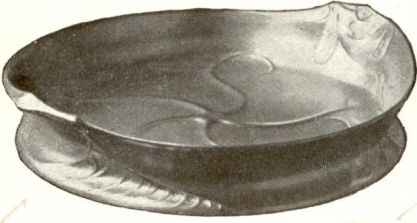
Waschschüssel mit Kanne. Mk. 105.—.

schüssel (4448) allein. Mk. 55.—. Kanne (4447) allein. Mk. 50.—.



Ansicht der Waschschüssel (4448) allein.

4482 ($\frac{1}{4}$ natürl. Grösse).



Schwammschale. Mk. 12.75.

4483 ($\frac{1}{4}$ natürl. Grösse).



Seifendose. Mk. 9.50.

4484 ($\frac{1}{4}$ natürl. Grösse).



Bürstendose. Mk. 12.—.

4480
($\frac{1}{4}$ natürl.
Grösse).



Wasser-
kanne.
Mk. 47.50.

4481 ($\frac{1}{4}$ natürl. Grösse).



Waschschüssel. Mk. 47.50.

4329

($\frac{1}{5}$ natürl. Grösse).



Bürstendose.
Mk. 12.75.

4234 ($\frac{1}{5}$ natürl. Grösse).



Seifenschale. Mk. 5.75.

4221 ($\frac{1}{5}$ natürl. Grösse).



Schwammschale. Mk. 6.75.

4249/50 ($\frac{1}{5}$ natürl. Grösse).



Waschschüssel mit Kanne. Mk. 79.—.

Dieselbe Garnitur kleiner:

Waschschüssel. (4210) Mk. 21.—. **Wasserkanne.** (4211) Mk. 24.—.

4205 ($\frac{1}{4}$ natürl. Grösse).



Giesskännchen. Mk. 21.—.

4437 ($\frac{1}{4}$ natürl. Grösse).



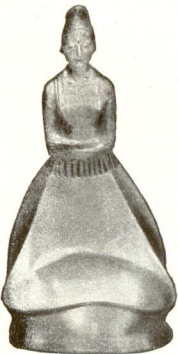
Ringschale. Mk. 19.—.

4417 ($\frac{1}{4}$ natürl. Grösse).



Ringschale. Mk. 19.—.

4429 ($\frac{1}{4}$ natürl. Grösse).



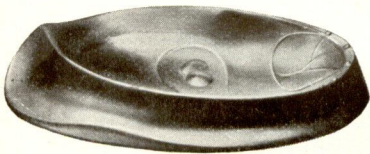
Ringschale. Mk. 15.—.

4420 ($\frac{1}{3}$ natürl. Grösse).



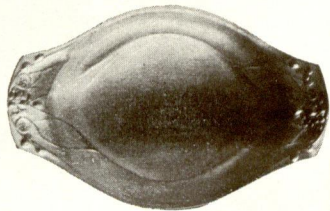
Halter
für Köln. Wasser-Flasche.
Mit gefüllter Flasche
Mk. 6.25.
ohne Flasche Mk. 4.75.

4410 ($\frac{1}{3}$ natürl. Grösse).



Schale. Mk. 4.—.

4387 ($\frac{1}{4}$ natürl. Grösse).



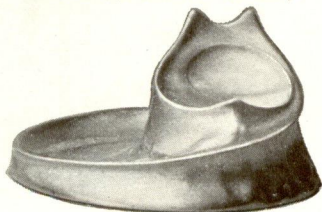
Schale. Mk. 2.50.

4381 ($\frac{1}{4}$ natürl. Grösse).



Weihwasserbecken. Mk. 8.—.

4532 ($\frac{1}{3}$ natürl. Grösse).



Uhrhalter. Mk. 5.25.

4402 Kaffee- und Thee-Service ($\frac{1}{4}$ natürl. Grösse).



Milchkanne. Mk. 5.—.
(Grössere Milchkanne siehe Seite 9.)



Zuckerdose. Mk. 6.50.



(5 Tassen).
Theekanne. Mk. 18.25.



(4 Tassen)
Kaffeekanne. Mk. 19.—.

4397 ($\frac{1}{4}$ natürl. Grösse).



Tablette. Mk. 13.50.

4323 ($\frac{1}{3}$ natürl. Grösse).



Butterkühler. Mk. 15.75.

4475 ($\frac{1}{4}$ natürl. Grösse).



Butterkühler. Mk. 12.75.

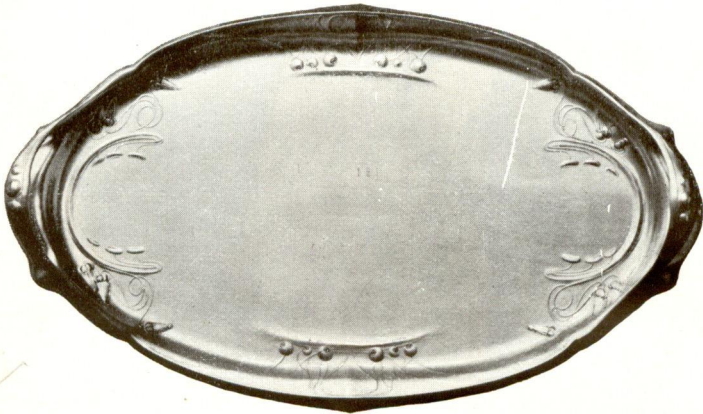
Service 4402, 2 Port., mit Tablette 4409

($\frac{1}{5}$ natürl. Grösse).



Complet Mk. 77.25. (Siehe auch Seite 5 u. 9.)

4409 ($\frac{1}{5}$ natürl. Grösse).



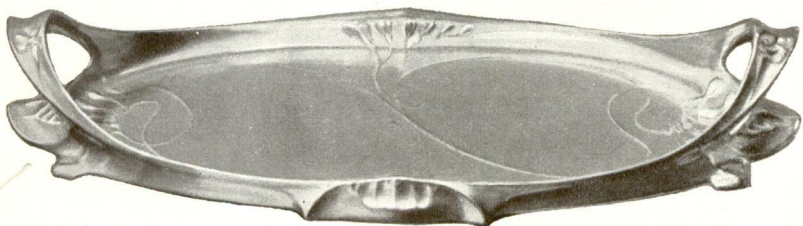
Tablette, mit Griffen. Mk. 28.50.

4510 Kaffee- und Thee-Service, complet. Mk. 66.50.

($\frac{1}{5}$ natürl. Grösse).



4510 Kaffeekanne, Inh.: 8 Tassen. Mk. 25.50. 4510 Milchkanne. Mk. 7.50.
4510 Theekanne, " 7 " " 24.—. 4510 Zuckerdose. " 9.50.



4466 ($\frac{1}{5}$ natürl. Grösse). Tablette. Mk. 36.50.

4515 Kaffee- und Thee-Service, complet Mk. 75.—.

($\frac{1}{5}$ natürl. Grösse).



4515 Kaffeeanne, Inh.: 10 Tassen. Mk. 26.75. 4515 Milchanne. Mk. 8.—.
4515 Theekanne, " 8 " " 25.25. 4515 Zuckerdose. " 15.—.

4516 ($\frac{1}{5}$ natürl. Grösse).



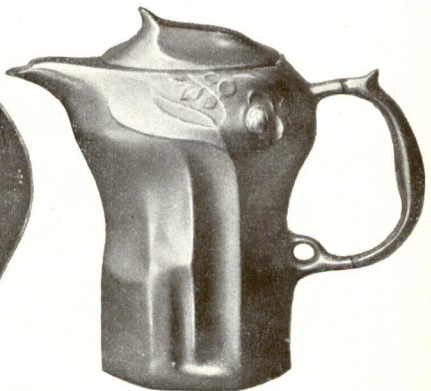
Tablette. Mk. 27.—.

4245 ($\frac{1}{4}$ natürl. Grösse).

4543 ($\frac{1}{4}$ natürl. Grösse).
(Inhalt $1\frac{1}{8}$ Ltr.)

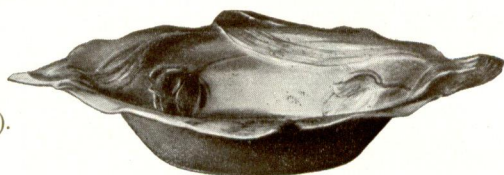


Brotkorb. Mk. 10.50.



Chokoladenanne.
Mk. 24.50.

4296
($\frac{1}{4}$ nat. Grösse).



Brotkorb.
Mk. 12.75.

4436 ($\frac{1}{4}$ natürl. Grösse).



Brotkorb. Mk. 12.75.

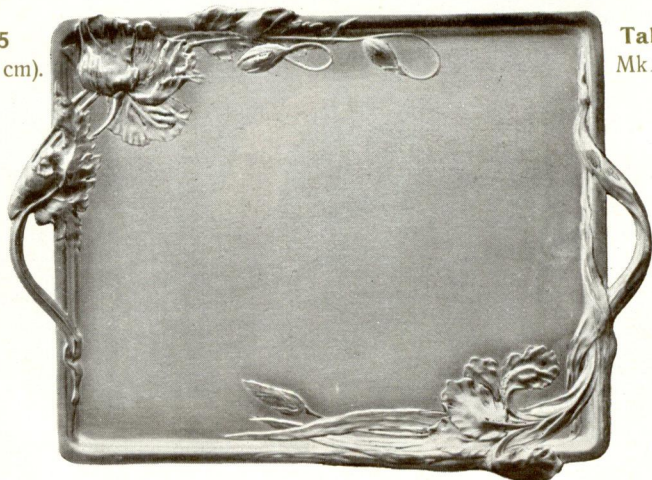
4117
Kaffee- und Thee-Service.



Kaffeeek. (5 Tassen) Mk. 15.75.
Theek. (5 Tassen) . " 14.25.
Zuckerdose " 8.—.
Milchkanne " 7.—.
4135 Tabl. dazu, 34×24 cm " 14.50.
Dieselbe Garnitur, grösser (4189):
Kaffeeek. (8 Tassen) Mk. 19.50.
Theek. (8 Tassen) . " 15.75.

Zuckerdose Mk. 9.50.
Milchkanne " 8.—.
Dieselbe Garnitur, noch grösser (4176):
Kaffeeek. (9 Tassen) Mk. 21.—.
Theek. (9 Tassen) . " 17.50.
Zuckerdose " 10.50.
Milchkanne " 8.50.

4135
(34×24 cm).



Tablette.
Mk. 14.50.

4520 ($\frac{1}{4}$ natürl. Grösse).



Brotkorb. Mk. 13.50.

4470 ($\frac{1}{4}$ natürl. Grösse).



Biscuitdose. Mk. 14.50.

4472 ($\frac{1}{4}$ natürl. Grösse).



Confectkörbchen. Mk. 14.25.
Innen vergoldet Mk. 19.—.

4504 ($\frac{1}{4}$ natürl. Grösse).



Biscuitdose. Mk. 22.—.

4459 ($\frac{1}{4}$ natürl. Grösse).



Grössere Milchkanne.
Zu Service 4402 (siehe Seite 5 u. 6).
Mk. 6.—.

4301 ($\frac{1}{3}$ natürl. Grösse).



Theeglas. Mk. 4.75.

4519 ($\frac{1}{3}$ natürl. Grösse).



Theeglas. Mk. 4.75.

4208 ($\frac{1}{3}$ natürl. Grösse).



Thectasse, complet. Mk. 4.—.

4363 ($\frac{1}{3}$ natürl. Grösse).



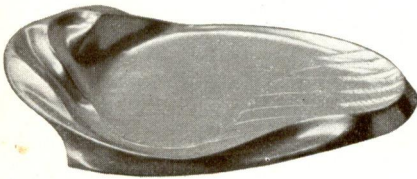
Theebüchse. Mk. 10.—.

4487 Bouillontasse, complet. Mk. 10.50 ($\frac{1}{3}$ natürl. Grösse).



Tasse allein. Mk. 5.75. Tablette allein. Mk. 4.75.

4411 ($\frac{1}{4}$ natürl. Grösse).



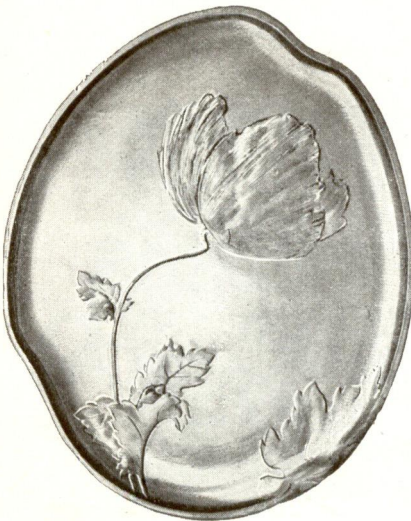
Schale. Mk. 6.50.

4505 ($\frac{1}{4}$ natürl. Grösse).



Geléedose mit Porz.-Einsatz.
Mk. 14.75.

4174 (Länge $24\frac{1}{2}$ cm).



Tablette. Mk. 6.75.

4136 ($\frac{1}{4}$ natürl. Grösse).



Schale. Mk. 6.25.

4358 (1/4 natürl. Grösse).

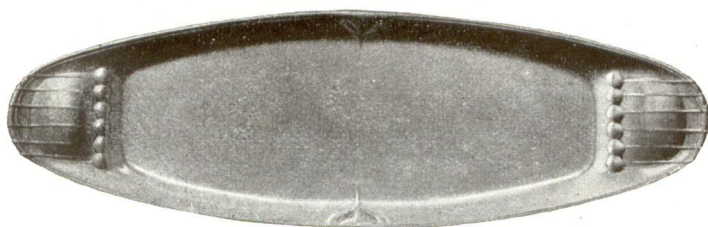
3/8 Ltr.

Liqueur-Service.

Complet Mk. 31.—.
Kännchen allein Mk. 11.25.
Becher allein Mk. 2.—
per Stück.



4358 (1/4 natürl. Grösse).



Tablette zu Obigem. Mk. 7.75.

4463 (1/3 natürl. Grösse).



Liqueurbecher

innen vergoldet Mk. 2.50.

4442

(1/3 natürl. Grösse).



Liqueurbecher

innen vergold. Mk. 2.—.

4355 (1/3 natürl. Grösse).



Eierbecher

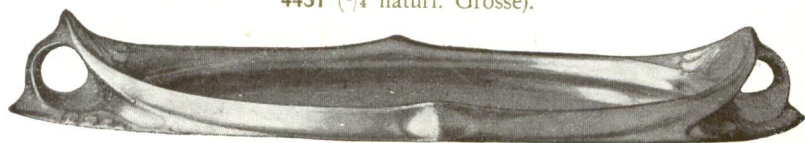
innen vergoldet. Mk. 3.—.

4441 (1/4 natürl. Grösse).



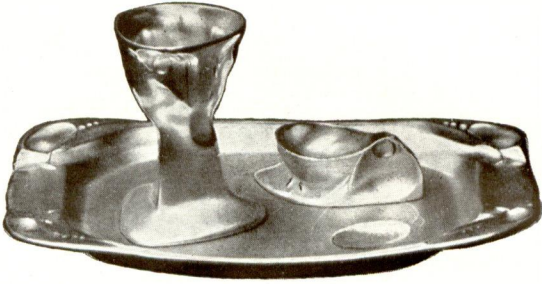
Tablette. Mk. 7.75.

4431 (1/4 natürl. Grösse).



Tablette. Mk. 19.—.

4522 Eierservice ($\frac{1}{4}$) complet. Mk. 9.25



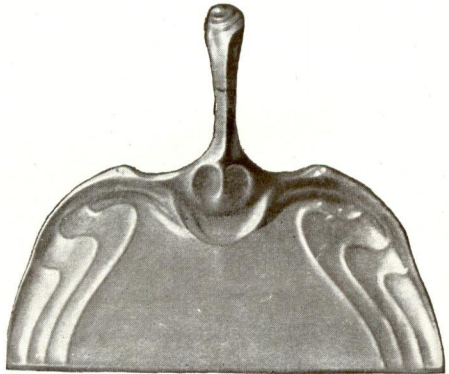
Tablette allein Mk. 5.50, Eierbecher Mk. 2.50, Salzschälchen Mk. 1.25.

4457 ($\frac{1}{4}$ natürl. Grösse).



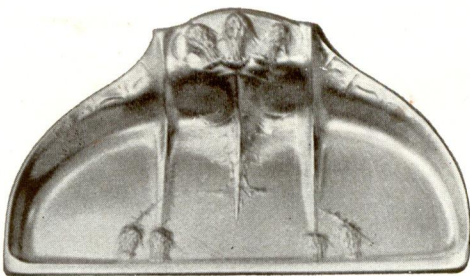
Krumenschaufel. Mk. 5.25.

4426 ($\frac{1}{4}$ natürl. Grösse).



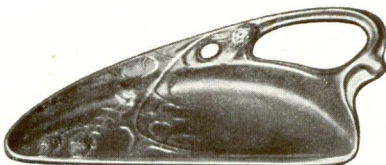
Tafelschippe. Mk. 9.50.

4508 ($\frac{1}{4}$ natürl. Grösse).



Tafelschippe. Mk. 8.50.

4501 ($\frac{1}{4}$ natürl. Grösse).



Krumenschaufel. Mk. 3.50.

4332 ($\frac{1}{5}$ natürl. Grösse).



Terrine (10 Teller).
Mk. 35.—.

4271 ($\frac{1}{5}$ natürl. Grösse).



Terrine (10 Teller).
Mk. 35.—.

4316
(Durchm. 21 cm).



Dessertteller.
Mk. 5.—.

4314 (Durchm. 25 cm).



Suppenteller. Mk. 9.—.

4315 (Durchm. 25 cm).



Flacher Teller Mk. 9.—.

4276 (Durchmesser 25 $\frac{1}{2}$ cm).



Gemüseschüssel (rund). Mk. 19.—.

4350 ($\frac{1}{5}$ natürl. Grösse).



Gemüseschüssel. Mk. 20.50.
Teller dazu Mk. 5.75.

4361 ($\frac{1}{5}$ natürl. Grösse).

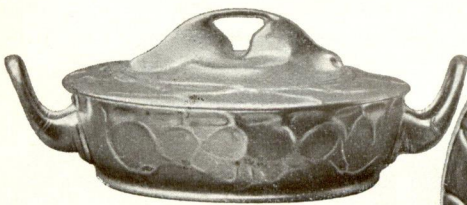


Gemüseschüssel. Mk. 24.—.
Teller dazu Mk. 5.75.

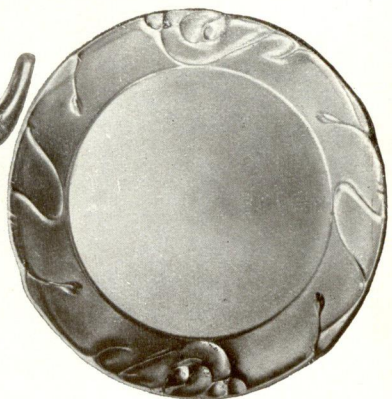
4361 ($\frac{1}{5}$ natürl. Grösse).



Complet Mk. 29.75.

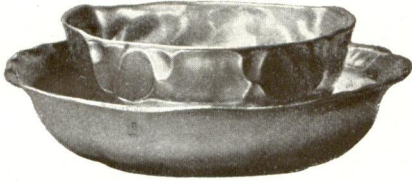


4479 ($\frac{1}{5}$ natürl. Grösse).
Gemüseschüssel. Mk. 25.50.
Dieselbe mit feuerfestem
Porzellan-Einsatz Mk. 29.50.



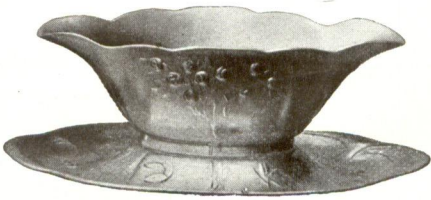
Teller zu 4479. Mk. 10.—.

4533/4534 ($\frac{1}{5}$ natürl. Grösse).



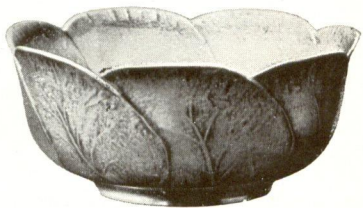
Compotschale mit Eisbehälter. Mk. 23 25.

4299 ($\frac{1}{4}$ natürl. Grösse).



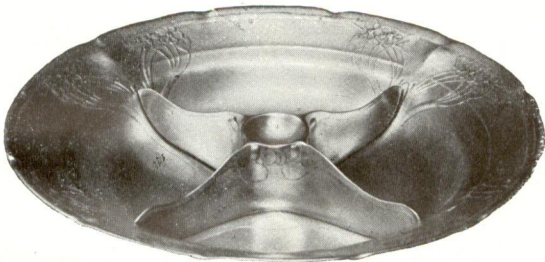
Saucière. Mk. 12.—.

4224 ($\frac{1}{3}$ natürl. Grösse).



Fingerschale. Mk. 5.75.

4364 ($\frac{1}{5}$ natürl. Grösse).



Schüssel mit Abteiler. Mk. 31.25.



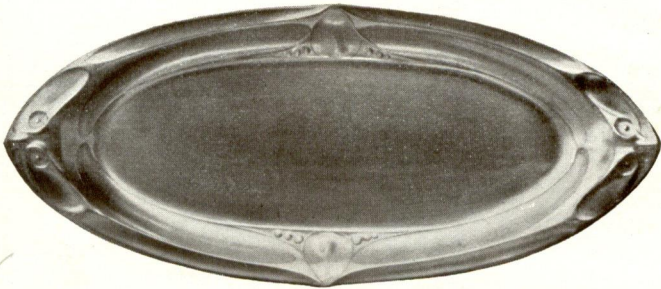
Dieselbe ohne Abteiler. Mk. 24.—.

4518 ($\frac{1}{5}$ natürl. Grösse).



Kuchen- oder Käseschüssel. Mk. 28.50.

4414 (Länge $47\frac{1}{2}$ cm).



Fischschüssel. Mk. 19.—.

4325 (Länge 62 cm).



Fischschüssel. Mk. 31.50.

4343 (Länge 46 cm).



Fleischschüssel. Mk. 25.50.

4345 (Länge 56 cm).



Fleischschüssel. Mk. 31.50.

4344 (Länge 51 cm).



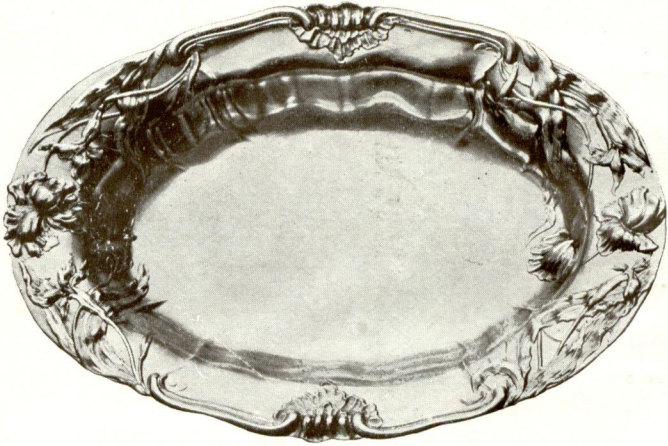
Fleischschüssel. Mk. 28.50.

4342 (Länge 41 $\frac{1}{2}$ cm).



Fleischschüssel. Mk. 19.—.

4042 (Länge 44 cm).



Schüssel (tief). Mk. 26.—.

4331 (Länge 46 cm).



Fleischschüssel. Mk. 25.50.

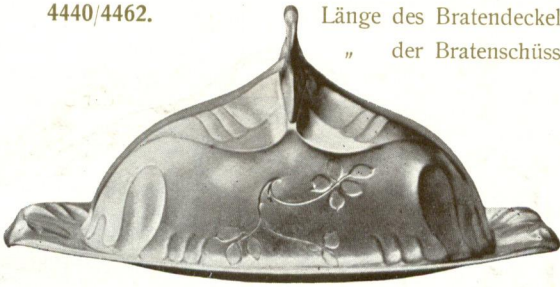
4365 ($\frac{1}{5}$ natürl. Grösse).



Schüssel (tief). Mk. 26.—.

4440/4462.

Länge des Bratendeckels $30\frac{1}{2}$ cm.
" der Bratenschüssel 41 "



Bratenschüssel mit Deckel, complet. Mk. 35.50.
Schüssel allein Mk. 15.—, Deckel allein Mk. 20.50.



Ansicht der **Bratenschüssel** 4440.

4413/4458.

Länge
des Bratendeckels 40 cm,
der Bratenschüssel 55 cm.



Bratenschüssel mit Deckel, complet. Mk. 59.—.
Schüssel allein Mk. 27.50, Deckel allein Mk. 31.50.



Ansicht der **Bratenschüssel** 4413.

4403/4432.

Länge
des Bratendeckels 44 cm,
der Bratenschüssel 61 cm.



Bratenschüssel mit Deckel, complet. Mk. 68.—.
Schüssel allein Mk. 31.50, Deckel allein Mk. 36.50.



Ansicht der **Bratenschüssel** 4403.

4509 (Länge 49 $\frac{1}{2}$ cm).



Fleischschüssel. Mk. 27.—.

4476 ($\frac{1}{4}$ natürl. Grösse).



Spülnapf. Mk. 8.—,
innen vergoldet „ 11.—.

4369 ($\frac{1}{3}$ natürl. Grösse).



Menage cpl. . Mk. 16.50.
Senftopf allein . . . „ 6.50.
Salzfässchen allein „ 2.25.

4389

($\frac{1}{3}$ natürl.
Grösse).



Pfeffer- und Salzgestell.
Mk. 6.50.

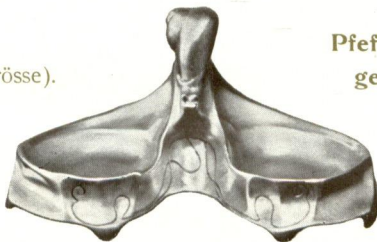
4434 ($\frac{1}{4}$ natürl. Grösse).



Pfeffer- und Salzgestell.
Mk. 11.—.

4492

($\frac{1}{3}$ natürl. Grösse).



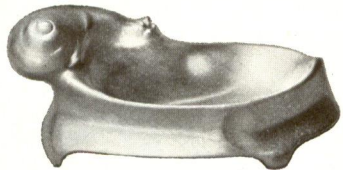
**Pfeffer- und Salz-
gestell** Mk. 6.50.

4473 ($\frac{1}{3}$ natürl. Grösse).



Senftopf. Mk. 7.—.

4468 ($\frac{1}{3}$ natürl. Grösse).



Salzschälchen. Mk. 3.25.

4386 ($\frac{1}{2}$ natürl. Grösse).



Pfeffer- und Salzschale. Mk. 5.25.

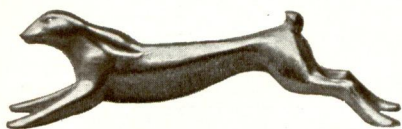
4319 ($\frac{1}{2}$ natürl. Grösse).



Salzschälchen. Mk. 1.25.

Messerbänkchen.

4488 ($\frac{1}{2}$ natürl. Grösse).



Ueberhase. Mk. 1.50.

4490 ($\frac{1}{2}$ natürl. Grösse).



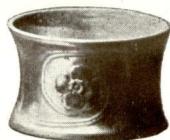
Ueberhund. Mk. 1.50.

4367 ($\frac{1}{3}$ natürl. Grösse).



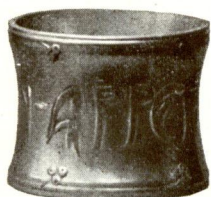
Messerbänkchen. Mk. 1.50.

($\frac{1}{2}$ natürl. Grösse).



Theeserviettenring. Mk. 1.—.

4302 ($\frac{1}{2}$ natürl. Grösse).



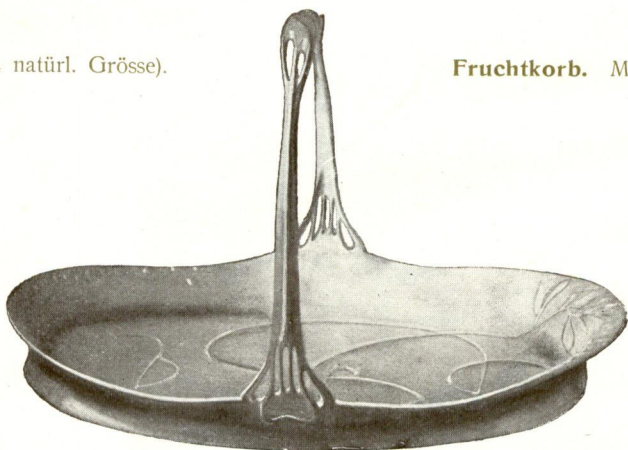
Serviettenring. Mk. 1.30.

4348 ($\frac{1}{2}$ natürl. Grösse).



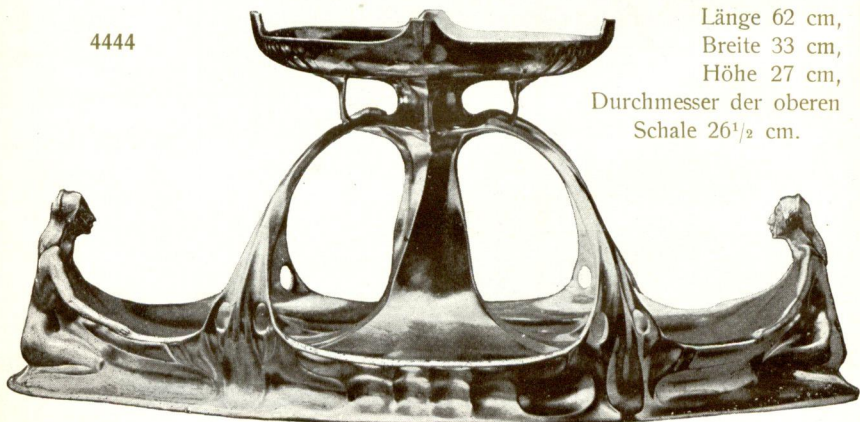
Serviettenring. Mk. 1.30.

4450 ($\frac{1}{4}$ natürl. Grösse).



Fruchtkorb. Mk. 19.—.

4444



Länge 62 cm,
Breite 33 cm,
Höhe 27 cm,
Durchmesser der oberen
Schale 26 $\frac{1}{2}$ cm.

Tafelaufsatz. Mk. 126.—.

4419 ($\frac{1}{4}$ natürl. Grösse).



Fruchtkorb. Mk. 14.50.

4435 ($\frac{1}{4}$ natürl. Grösse).



Confectschale. Mk. 7.25.

4415 ($\frac{1}{4}$ natürl. Grösse).



Körbchen. Mk. 9.—.

4471 ($\frac{1}{4}$ natürl. Grösse).



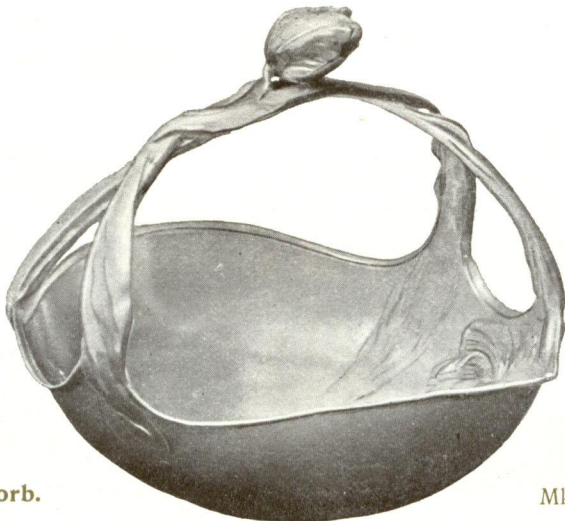
Körbchen. Mk. 8.—.

4461 ($\frac{1}{4}$ natürl. Grösse).



Fruchtschale. Mk. 20.—.

4308 ($\frac{1}{8}$ natürl. Grösse).



Fruchtkorb.

Mk. 35.—.

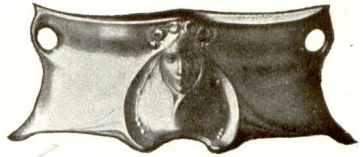
Derselbe, kleiner (No. 4349) Mk. 27.—.

4430 ($\frac{1}{4}$ natürl. Grösse).



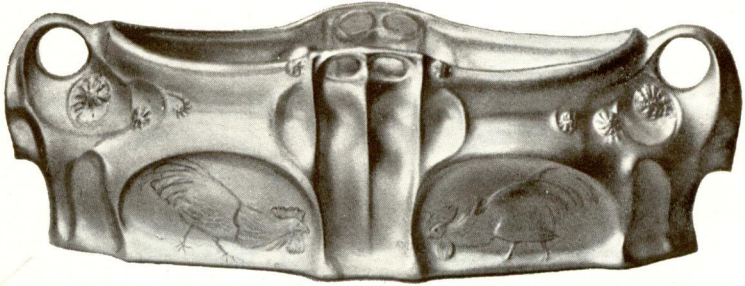
Jardinière. Mk. 11.—.

4495 ($\frac{1}{4}$ natürl. Grösse).



Jardinière. Mk. 8.75.

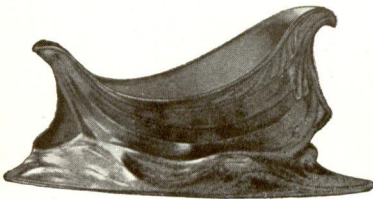
4511 ($\frac{1}{4}$ natürl. Grösse).



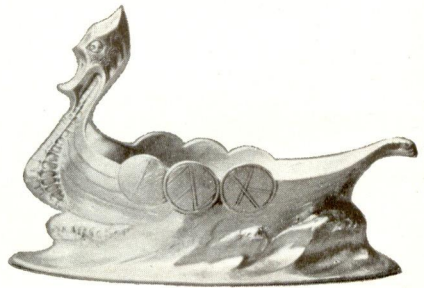
Jardinière. Mk. 31.50.

4502 ($\frac{1}{4}$ natürl. Grösse).

4416 ($\frac{1}{4}$ natürl. Grösse).

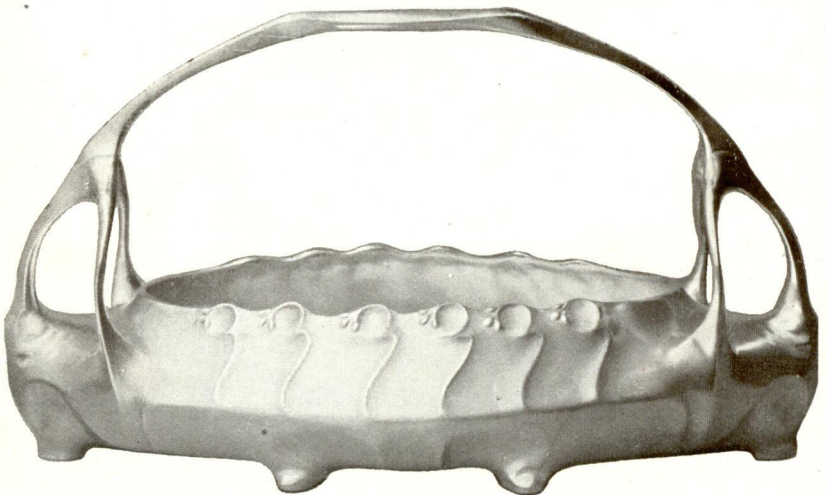


Jardinière. Mk. 10.—.



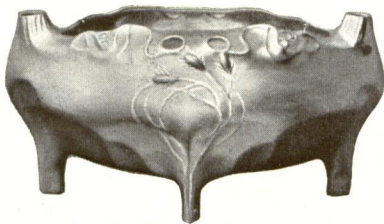
Jardinière. Mk. 10.—.

4529 ($\frac{1}{4}$ natürl. Grösse).



Blumen- und Fruchtkorb. Mk. 52.—.

4514 ($\frac{1}{4}$ natürl. Grösse).



Jardinière. Mk. 15.—.

4179 (Höhe $10\frac{1}{2}$ cm).



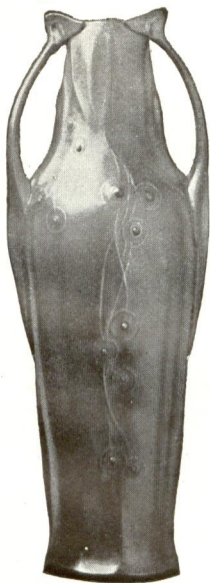
Vase. Mk. 6.25.

4278 (Höhe $8\frac{1}{2}$ cm).



Blumentöpfchen. Mk. 6.25.

4408 ($\frac{1}{4}$ natürl. Grösse).



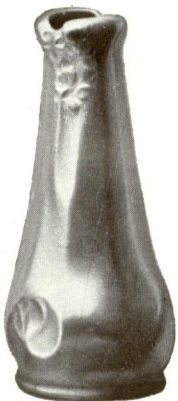
Vase mit Henkeln. Mk. 19.— pro Stück.

4446 ($\frac{1}{4}$ natürl. Grösse).



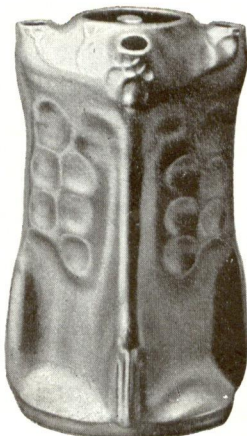
Körbchen. Mk. 12.75.

4494 ($\frac{1}{4}$ natürl. Grösse).



Vase. Mk. 12.—.

4477 ($\frac{1}{4}$ natürl. Grösse).



Vase. Mk. 22.—.

4378 (Durchm. 14 cm).



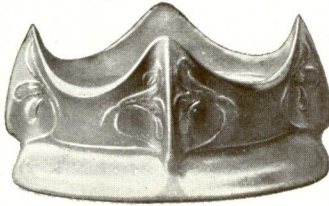
Flaschenteller. Mk. 2.50.

4366 (Durchm. 11 cm).



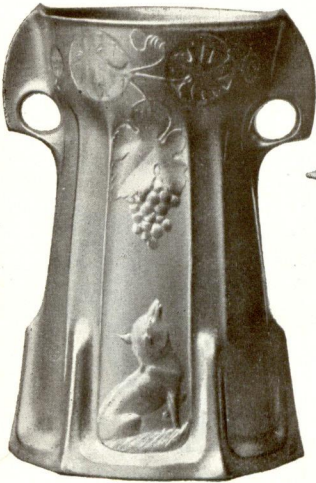
Gläsernteller. Mk. 1.50.

4512 ($\frac{1}{3}$ natürl. Grösse).



Flaschenuntersatz. Mk. 5.75.

4497 ($\frac{1}{3}$ natürl. Grösse).



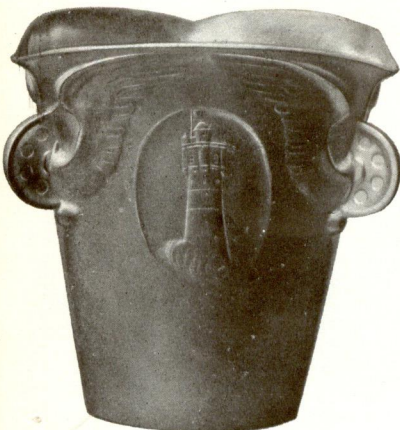
Weinkühler. Mk. 39.50.

4360 ($\frac{1}{3}$ natürl. Grösse).



Weinkühler. Mk. 35.—.

4525 ($\frac{1}{3}$ natürl. Grösse).



Weinkühler. Mk. 35.—.

4318 ($\frac{1}{3}$ natürl. Grösse).



Weinkühler. Mk. 50.—.

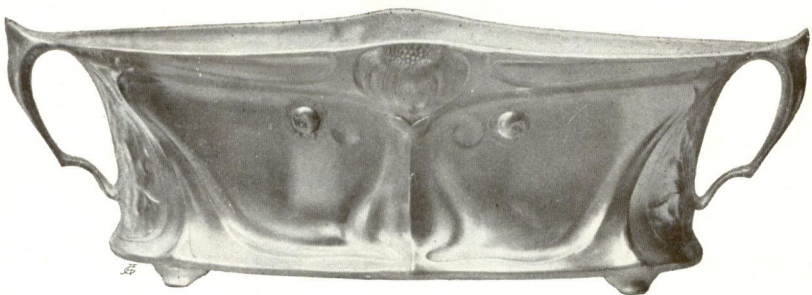
4306



Weinkühler. Mk. 52.—.
($\frac{1}{4}$ natürl. Grösse).



4401 ($\frac{1}{5}$ natürl. Grösse).



Flaschenkühler. Mk. 68.—.

Flaschenkorke ($\frac{1}{3}$ natürl. Grösse).
Zweiseitig dekoriert Mk. 1.50 per Stück.

4352



4354



4380



4398

Rückseite gleicher Dekor.



4393

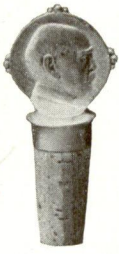


4353

Rückseite gleiche Ansicht.



4371



4392



4372



4395



4396



4373



4293 (21×32 $\frac{1}{2}$ cm).



Bowle, innen vergoldet. (5 Fl.) Mk. 44.—.

4293



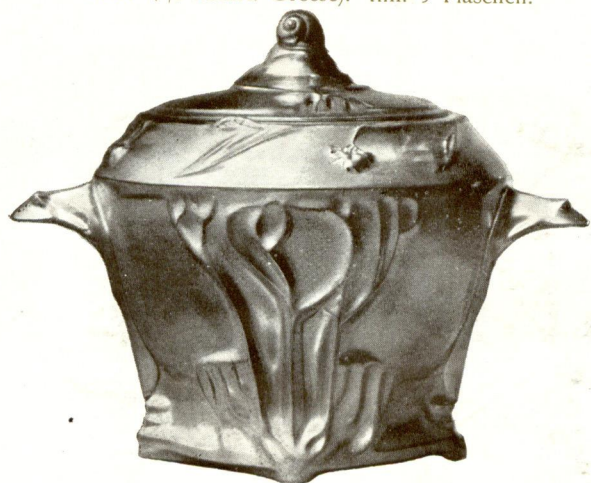
Teller zu Bowle 4293. Mk. 14.50.

4404 ($\frac{1}{5}$ natürl. Grösse). Inhalt 9 Flaschen.



Bowle mit Glaseinsatz und durchbrochenem Rande für Eis. Mk. 95.—.

4530 ($\frac{1}{5}$ natürl. Grösse). Inh. 9 Flaschen.



Bowle. Mk. 87.—.

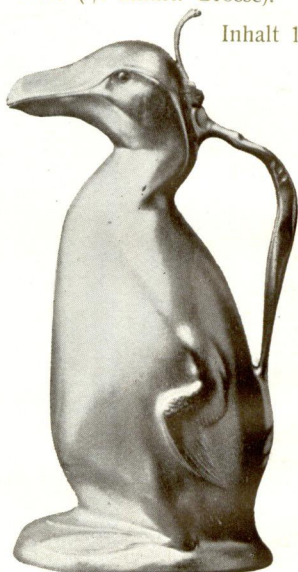
4455 ($\frac{1}{4}$ natürl. Grösse).



Suppenlöffel. Mk. 4.75.

4433 ($\frac{1}{4}$ natürl. Grösse).

Inhalt $1\frac{1}{2}$ Liter.



Alkkanne Mk. 25.50.

4297 (Höhe 37 cm).



Bowle mit Jagdstücken (10 Fl.). Mk. 110.—.

4291 ($\frac{1}{5}$ natürl. Grösse). 4291



Kanne mit Reichsadler ($2\frac{1}{2}$ Liter). Mk. 31.50.
Rückseite: **Rheinlandwappen** oder **Berliner Wappen**.

4498 ($\frac{1}{4}$ natürl. Grösse).
Inhalt $1\frac{1}{4}$ Liter.



Wasserkännchen. Mk. 22.—.

4451 ($\frac{1}{4}$ natürl. Grösse).
Inhalt $1\frac{3}{4}$ Liter.



Kanne. Mk. 24.—.

4418 ($\frac{1}{4}$ natürl. Grösse).



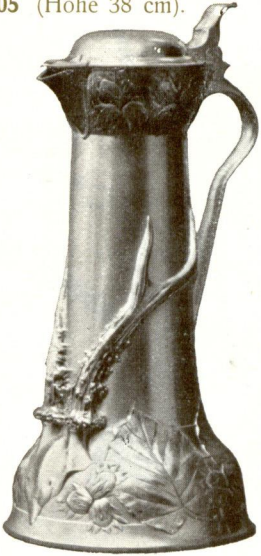
Krug. Mk. 24.—.

4467 ($\frac{1}{4}$ natürl. Grösse).



Kanne ($1\frac{3}{4}$ Liter). Mk. 27.—.
Dieselbe ohne Deckel Mk. 23.—.

4305 (Höhe 38 cm).



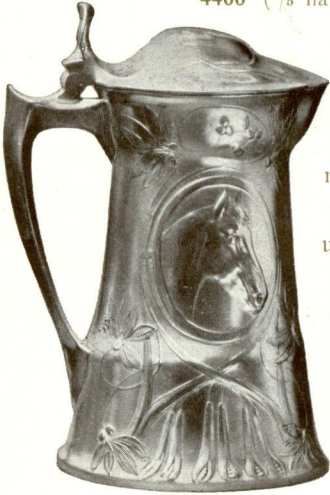
Kanne (3 Liter). Mk. 50.—.

4095 (Höhe 35½ cm).

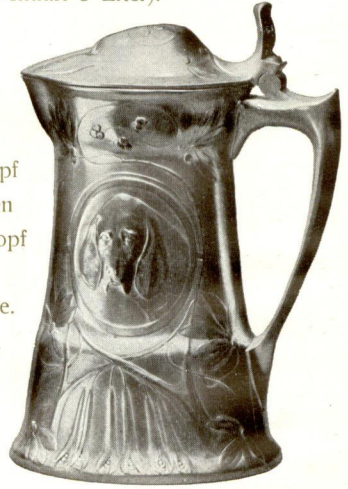


Reichskanne (3½ Liter). Mk. 52.—.
Mit Wappen sämtl. deutscher Fürsten.

4400 (1/5 natürl. Grösse, Inhalt 3 Liter).



Kanne
mit Pferdekopf
auf der einen
und Hundekopf
auf der
anderen Seite.
Mk. 44.—.



4015 (1/5 natürl. Grösse).



Kanne (2¾ Liter). Mk. 31.50.

4540 (1/5 natürl. Grösse).



Kanne (Inh. 3 Liter). Mk. 36.50.

4289 (Höhe 41 cm).



Kanne (3 Liter). Mk. 47.50.

4214
(Höhe 14 1/2 cm).



Becher.
Mk. 6.50.

4214
(Höhe 14 1/2 cm).



Becher.
Mk. 6.50.

4454 (1/3 natürl. Grösse).



Trink- oder Aschenbecher. Mk. 4.—.

4528 (1/3 natürl. Grösse).



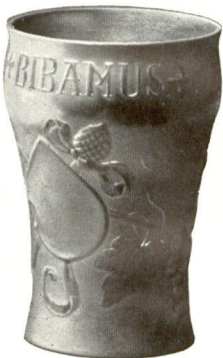
Becher. Mk. 4.75.
Innen vergoldet Mk. 6.50.

4310 (Höhe 20 cm).



Pokal. Mk. 12.75.

4195 (1/3 natürl. Grösse).



Becher.
Mk. 6.25.

4277 (1/3 natürl. Grösse).



Becher m. Reichsadler.
Mk. 3.50.

4346 ($\frac{1}{3}$ natürl. Grösse).



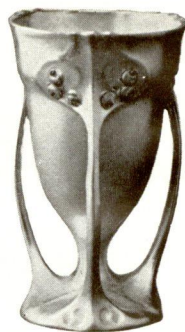
Becher. Mk. 3.25.

4485 ($\frac{1}{3}$ natürl. Grösse).



Becher. Mk. 8.—.

4489 ($\frac{1}{3}$ natürl. Grösse).



Becher. Mk. 6.50.
Innen verg. Mk. 8.50.

4500 ($\frac{1}{5}$ natürl. Grösse).
Inhalt $1\frac{1}{2}$ Liter.



Pokal. Mk. 31.50.
Innen vergoldet Mk. 38.—.

4445 ($\frac{1}{5}$ natürl. Grösse).
Inhalt $1\frac{1}{2}$ Liter.



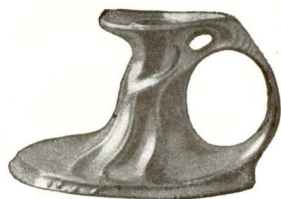
Pokal. Mk. 25.50.
Innen vergoldet Mk. 31.—.

4384 ($\frac{1}{4}$ natürl. Grösse).



Handleuchter. Mk. 12.75.

4449 ($\frac{1}{4}$ natürl. Grösse).



Handleuchter. Mk. 9.—.

4506 ($\frac{1}{5}$ natürl. Grösse).



Armleuchter. Mk. 30.—

4427 ($\frac{1}{5}$ natürl. Grösse).



Leuchter. Mk. 24.— p. St.

4486

($\frac{1}{5}$ natürl. Grösse).



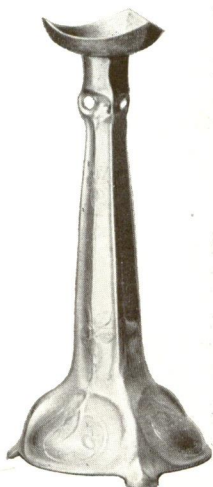
Armleuchter. Mk. 50.—

4388 ($\frac{1}{2}$ natürl. Grösse).



Lichtlöscher. Mk. —.80.

4521 ($\frac{1}{5}$ natürl. Grösse).



Leuchter. Mk. 13.50.



4427
($\frac{1}{5}$ natürl. Grösse).
Elektrische Lampe.

**Complet
mit Metallschirm
und Leitungsschnur,
ohne Stecher
und Glühlampe.
Mk. 50.—.**



4427
($\frac{1}{5}$ natürl. Grösse).
Elektrische Lampe.

**Complet
mit Schirm
und Leitungsschnur
ohne Stecher
und Glühlampe.
Mk. 39.—.**

**Schirm,
Olive-Seide mit Perlfranzen.
Mk. 9.—.**

4535 Rauchservice
($\frac{1}{4}$ natürl. Grösse).
Complet Mk. 42.—.



4535
Tablette allein. Mk. 11.50.
Cigarren-Lampe allein. Mk. 12.75.
Cigarren-Becher allein. Mk. 7.50.
Cigaretten-Becher allein. Mk. 7.50.
Asche allein. Mk. 2.75.

4439 ($\frac{1}{4}$ natürl. Grösse).



Cigarrenlampe. Mk. 12.75.

4425 ($\frac{1}{3}$ natürl. Grösse).



Aschenbecher für Wasserfüllung.
Mk. 11.25.

4235 ($\frac{1}{3}$ natürl. Grösse).



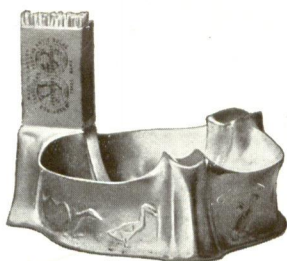
Feuerzeug. Mk. 6.25.

4190 ($\frac{1}{3}$ natürl. Grösse).



Asche. Mk. 2.25.

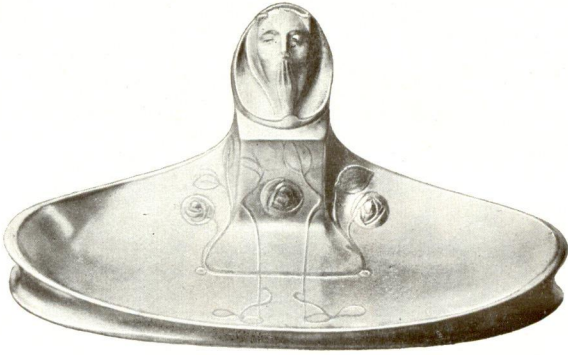
4491
($\frac{1}{4}$ natürl. Grösse).



Asche mit Feuerzeug.
Mk. 10.50.

Herren-Schreibgarnitur.

4333 ($\frac{1}{4}$ natürl. Grösse).



Schreibzeug. Mk. 22.50.

4385 ($\frac{1}{4}$ natürl. Grösse).



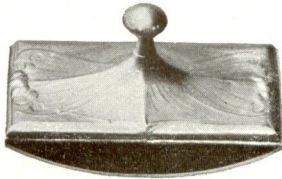
Feuerzeug mit Aschenbecher. Mk. 8.—.

4379 ($\frac{1}{4}$ natürl. Grösse).



Leuchter. Mk. 8.—.

4394 ($\frac{1}{4}$ natürl. Grösse).



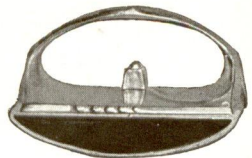
Löscher. Mk. 8.—.

4438 ($\frac{1}{4}$ natürl. Grösse).



Schreibzeug. Mk. 12.—.

4453 ($\frac{1}{4}$ natürl. Grösse).



Löscher. Mk. 6.—.

4096

(Durchm. 44 cm).



Wandteller.

Mk. 37.—.

4428 (Länge 21 cm).



Cigarrenlampe, mit emaillierter Flagge als Anzünder. Mk. 13.50.

Dieselbe wird geliefert mit den Kriegsflaggen folgender Seemächte:

Belgien
China
Dänemark
Deutschland

Frankreich
Grossbritannien
Japan
Italien

Niederlande
Norwegen
Oesterreich-Ungarn
Russland

Schweden
Spanien
Türkei
Ver. Staaten v. N.-A.

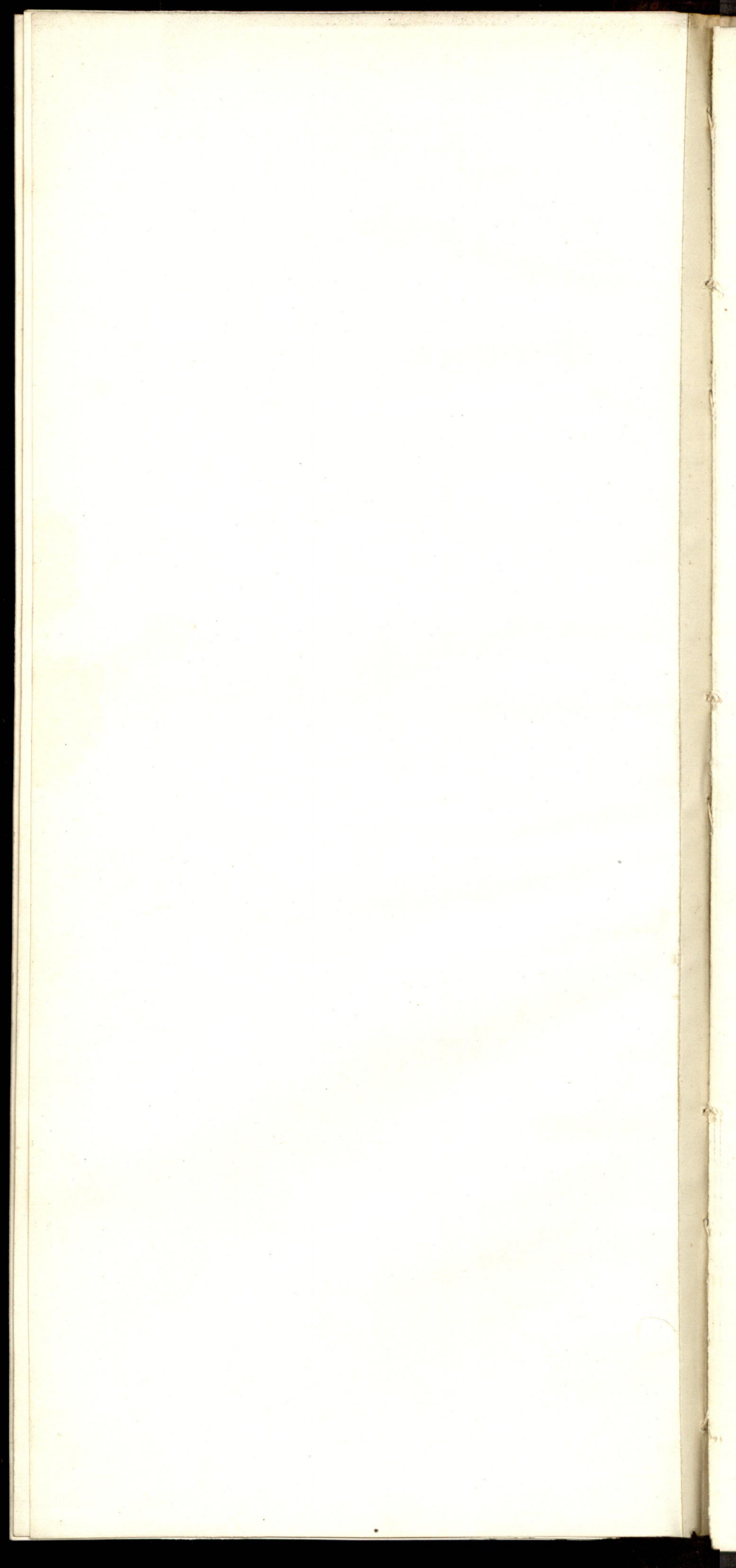
4126

(Durchm. 49½ cm).



Wandteller.

Mk. 39.50.





4547 (Länge 52 cm). Fleischschüssel. Mk. 28.50.



4546 (Länge 47 cm). Fleischschüssel. Mk. 25.50.



4545 (Länge 41 cm). Fleischschüssel. Mk. 19.—.



4544 (Länge 36 cm). Fleischschüssel. Mk. 15.—.

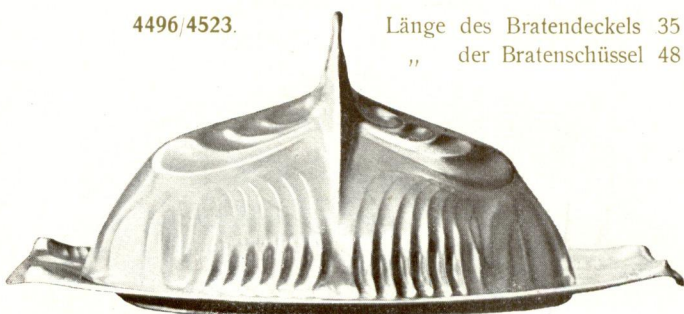
4548 (Länge 59 cm).



Fischschüssel. Mk. 30.—

4496/4523.

Länge des Bratendeckels 35 cm.
" der Bratenschüssel 48 "



Bratenschüssel mit Deckel, complet. Mk. 46.—.
Schüssel allein Mk. 20.50. Deckel allein Mk. 25.50.



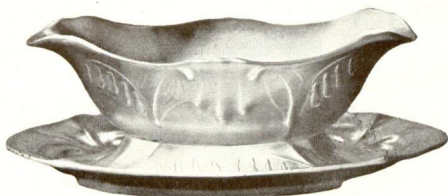
Ansicht der Bratenschüssel 4496.

4517 ($\frac{1}{4}$ natürl. Grösse).



Saucière. Mk. 9.50.

4558 ($\frac{1}{4}$ natürl. Grösse).



Saucière. Mk. 12.—.

4557 ($\frac{1}{5}$ natürl. Grösse; Inh.: 7 Teller).



Terrine. Mk. 38.—.
Dieselbe ohne Untersatz. Mk. 29.—.

4555 ($\frac{1}{5}$ natürl. Grösse; Inh.: 5 Teller).



Terrine. Mk. 34.50.
Dieselbe ohne Untersatz. Mk. 26.—.

4556 ($\frac{1}{5}$ natürl. Grösse).



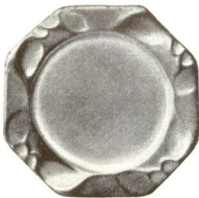
Gemüeschüssel. Mk. 28.50.
Dieselbe ohne Untersatz. Mk. 21.—.

4554 ($\frac{1}{5}$ natürl. Grösse).



Gemüeschüssel. Mk. 24.—.
Dieselbe ohne Untersatz. Mk. 17.25.

4537 (Durchmesser 7 cm).



Liqueurglasteller.
Mk. 1.—.

4572 ($\frac{1}{2}$ natürl. Grösse).



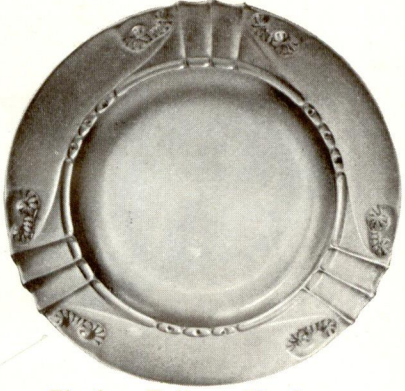
Serviettenring.
Mk. 1.30.

4550 (Durchm. 24 cm).



Suppenteller. Mk. 9.—.

4549 (Durchm. 24 cm).



Flacher Teller. Mk. 9.—.

4551
(Durchm. 21 cm).



Dessertteller.
Mk. 5.—.

4499
(Durchm.
28 cm).



Schüssel
(tief).
Mk. 15.—.

4513
(Durchm.
26 cm).



Schüssel
(tief).
Mk. 13.25.

4553
(Durchm.
32 cm).



Kuchen-
teller.
Mk. 17.—.

4559
($\frac{1}{5}$ natürl. Grösse).



Fruchtschale.
Mk. 21.—.

4552
(Durchm.
30 cm).



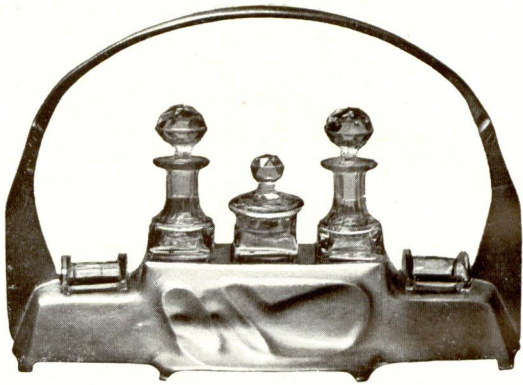
Kuchen-
teller.
Mk. 13.50.

4560
($\frac{1}{5}$ natürl. Grösse).



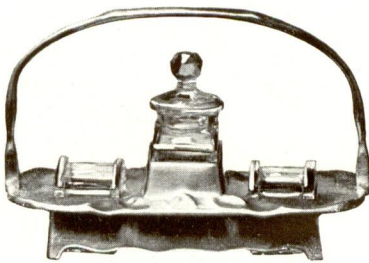
Fruchtschale.
Mk. 18.—.

4538 ($\frac{1}{4}$ natürl. Grösse).



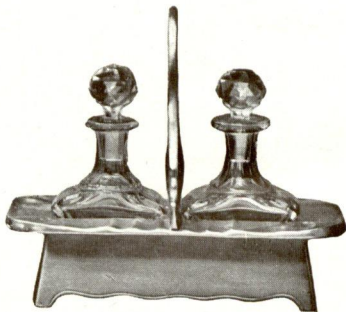
Menage, 5 theil. Mk. 26.—.

4539 ($\frac{1}{4}$ natürl. Grösse).



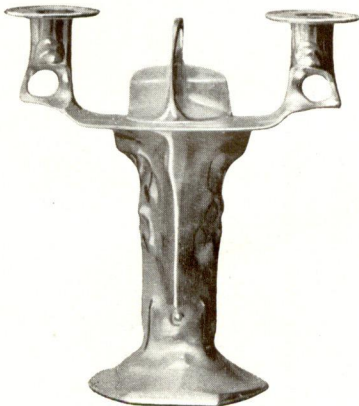
Menage, 3 theil. Mk. 16.50.

4542 ($\frac{1}{4}$ natürl. Grösse).



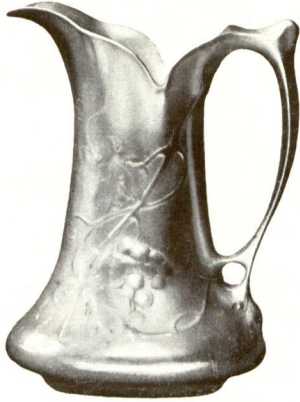
Menage, 2 theil. Mk. 16.50.

4531 ($\frac{1}{5}$ natürl. Grösse).



Armleuchter. Mk. 24.—.

4493 ($\frac{1}{8}$ natürl. Grösse).



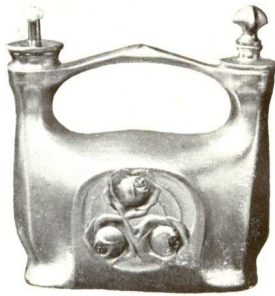
Krug (Inh.: $2\frac{1}{4}$ Liter). Mk. 29.—.

4541 ($\frac{1}{4}$ natürl. Grösse).



Blumenvase ohne Blume. Mk. 18.—.

4536 ($\frac{1}{3}$ natürl. Grösse).



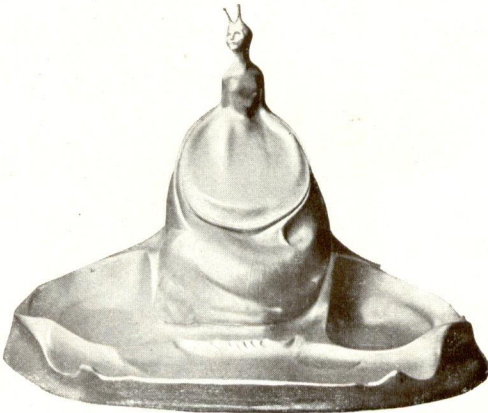
Cigarrenlampe. Mk. 10.—.

4527 ($\frac{1}{4}$ natürl. Grösse).



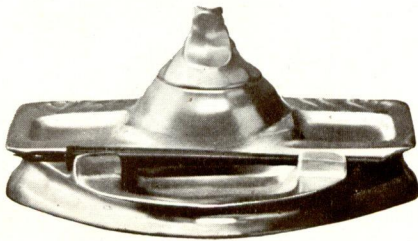
Tintenfass. Mk. 19.—.

4526 ($\frac{1}{4}$ natürl. Grösse).



Schreibzeug. Mk. 28.50.

4570 ($\frac{1}{4}$ natürl. Grösse).



Schreibzeug. Mk. 16.50.

4524 ($\frac{1}{3}$ natürl. Grösse).



Cigarrenlampe. Mk. 7.25.

4569
($\frac{1}{5}$ natürl. Grösse).
Inh. 8 Teller.



Terrine.
Mk. 33.—.

4569 ($\frac{1}{5}$ natürl. Grösse).



Tablette zu obiger Terrine. Mk. 9.—.

4568
($\frac{1}{5}$ natürl. Grösse).



Gemüseschüssel.
Mk. 22.—.

4568 ($\frac{1}{5}$ natürl. Grösse).



Tablette zu obiger Gemüseschüssel. Mk. 7.—.

4565 ($\frac{1}{4}$ natürl. Grösse).

4566 ($\frac{1}{4}$ natürl. Grösse).

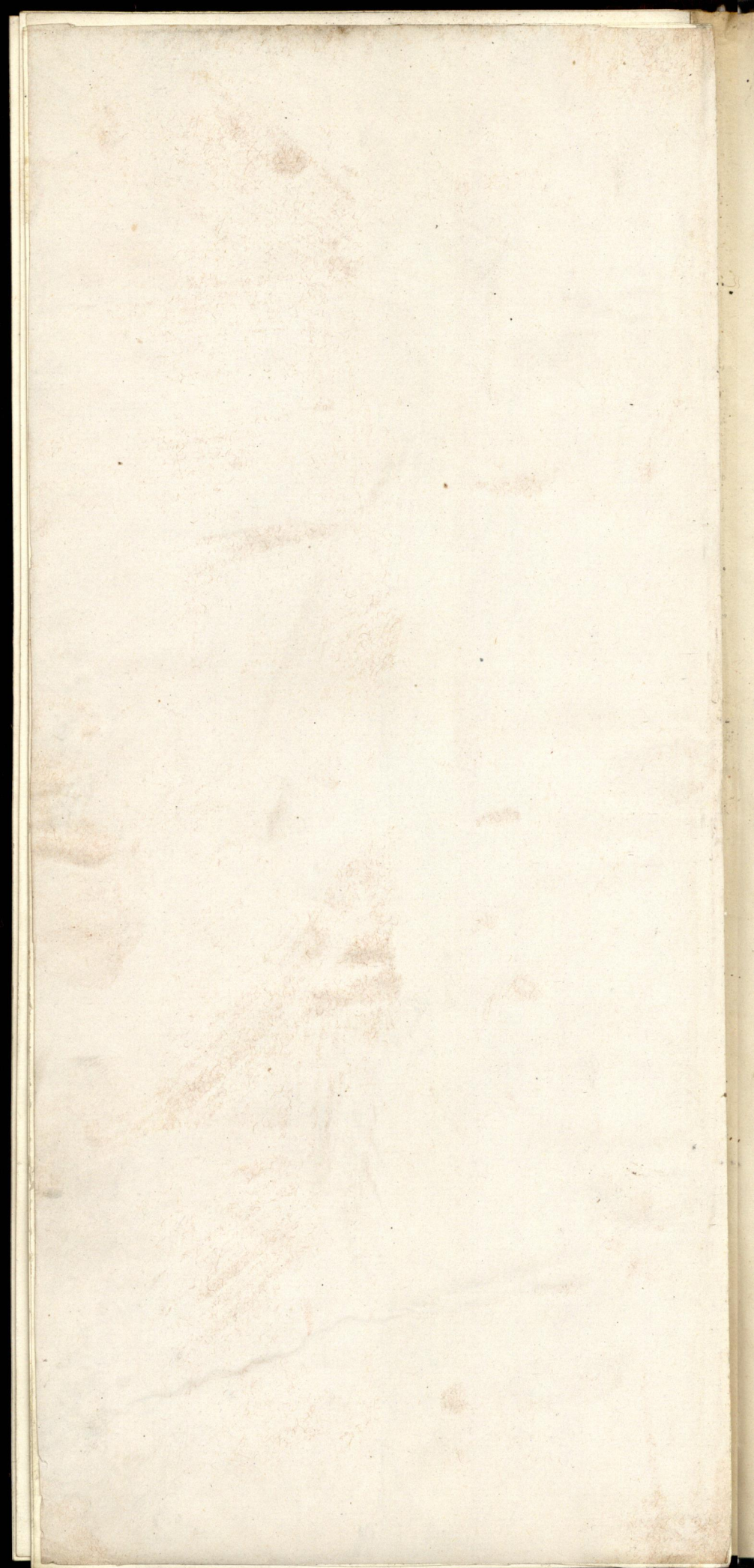


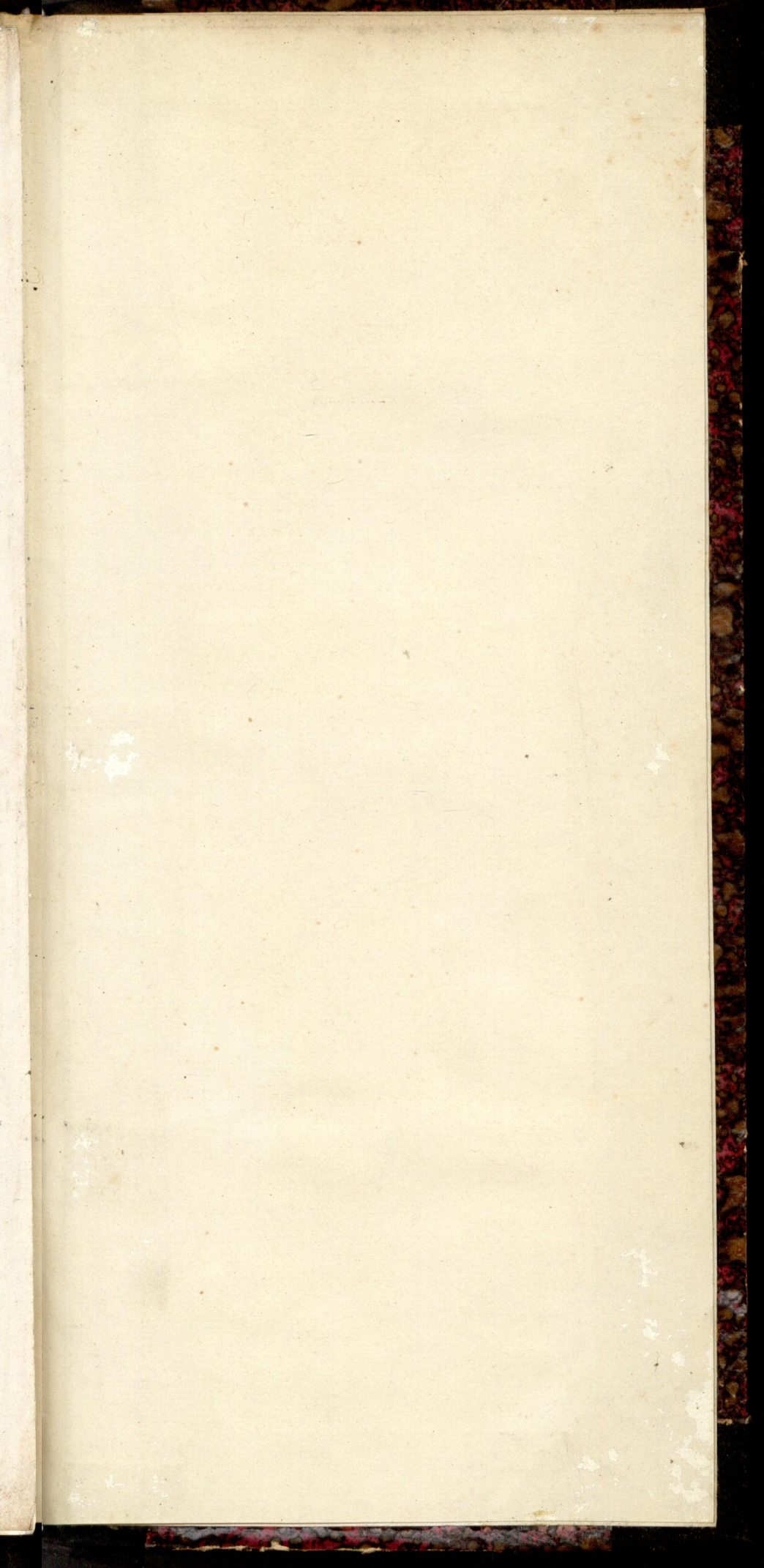
Mk. 10.50.

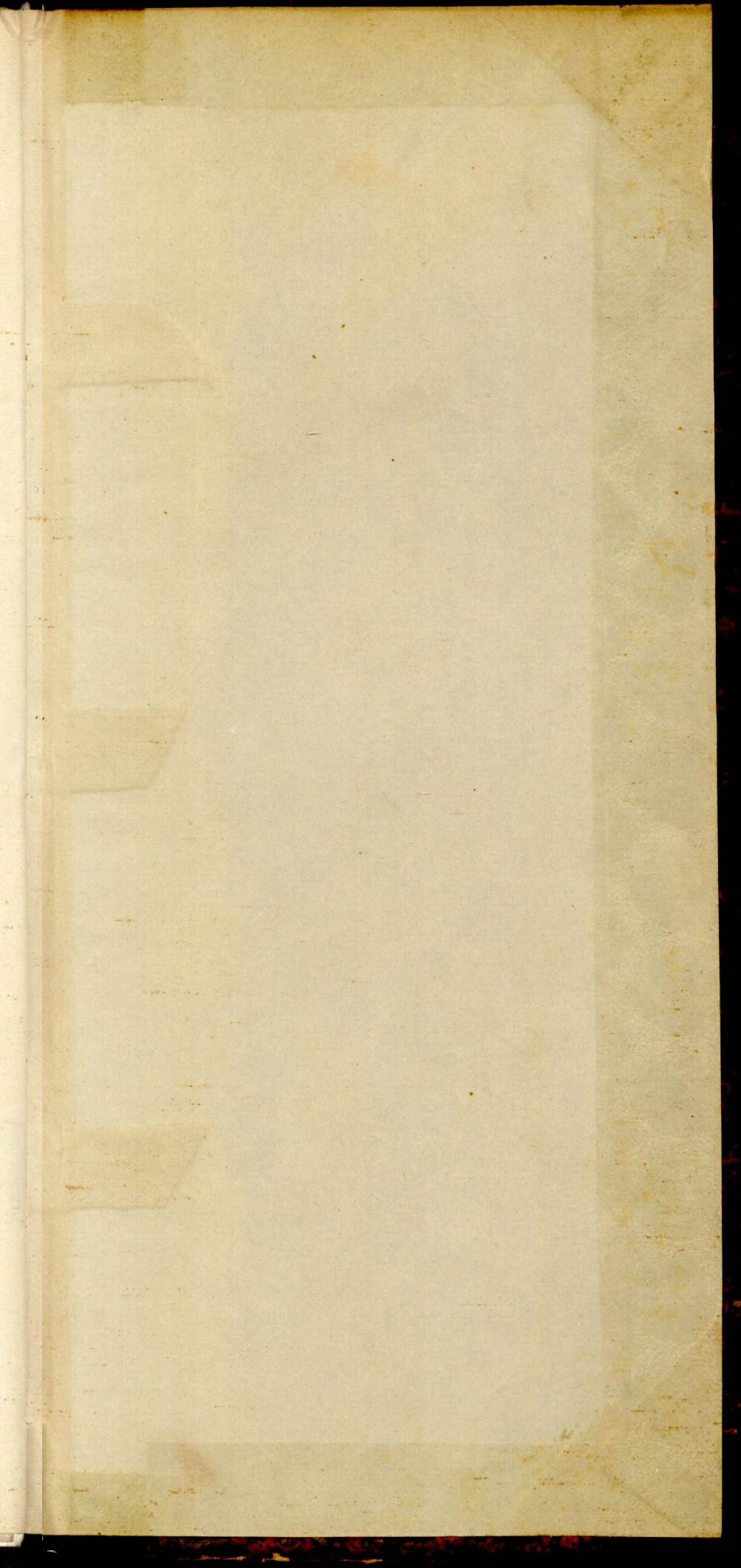


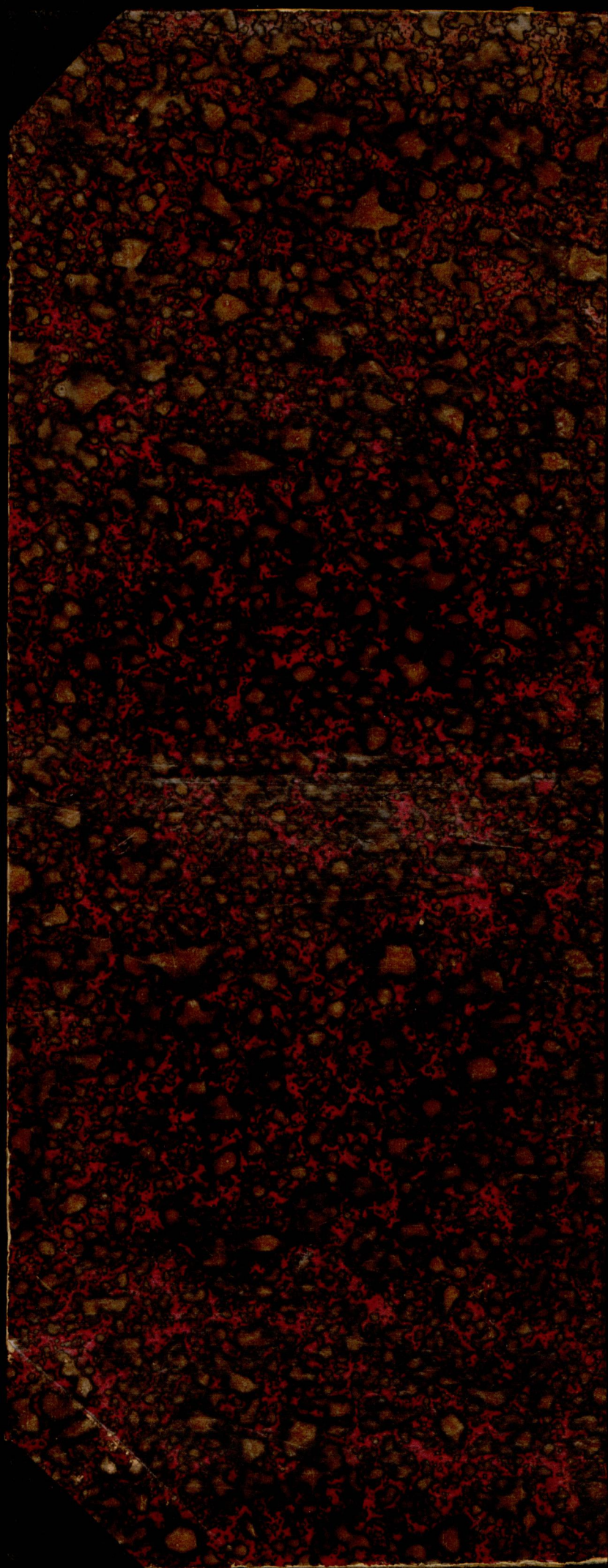
Mk. 8.50.

Bonbonnières oder Zuckerdosen.

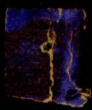








K

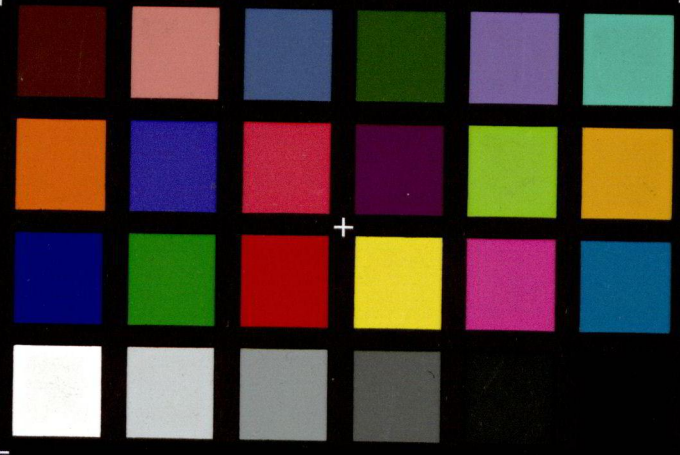


K



xrite

colorchecker CLASSIC



100mm